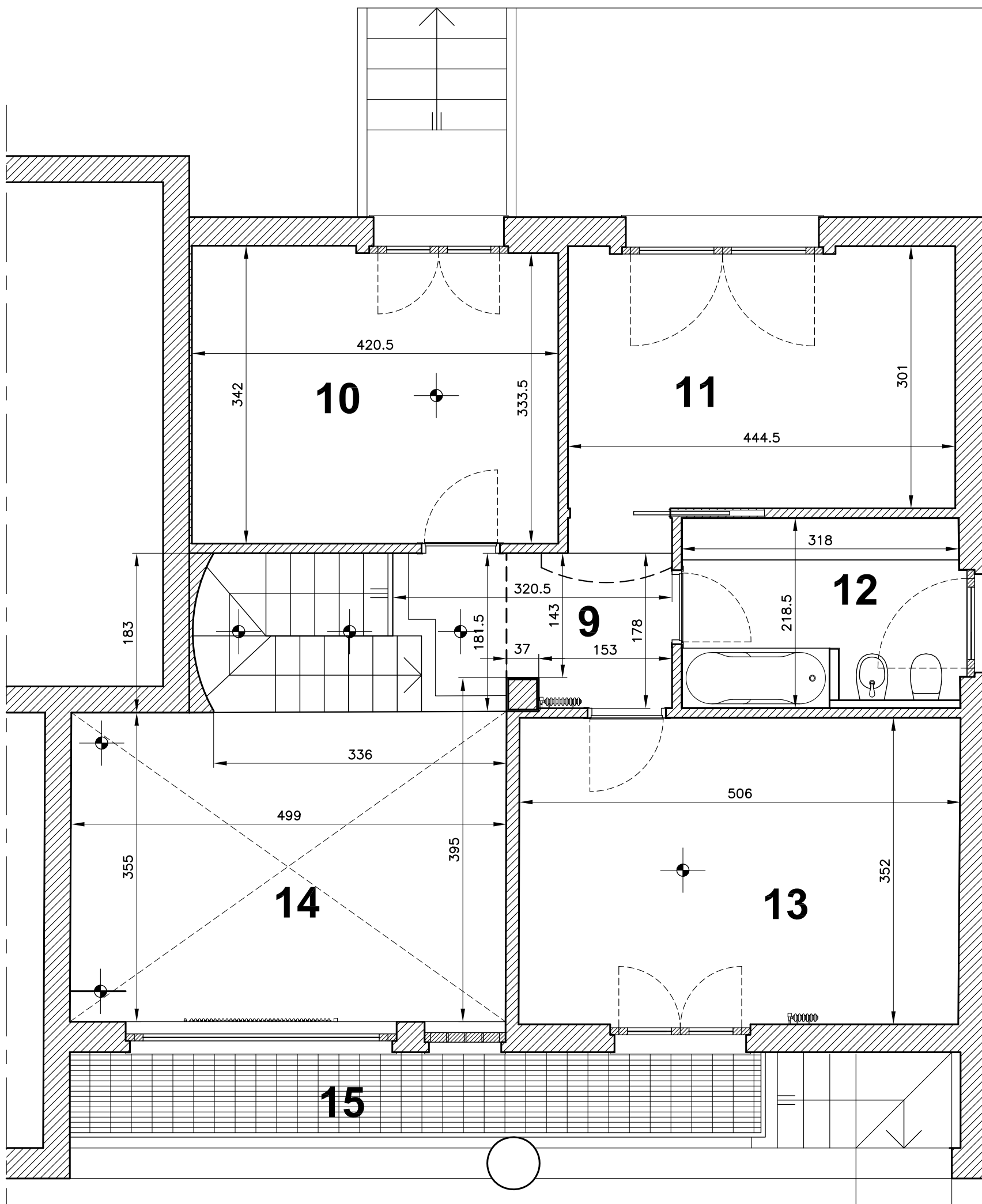


- 1** – ZONA INGRESSO vedi dis. ZAM D 003
- 2** – ZONA SOGGIORNO vedi dis. ZAM D 003
- 3** – ZONA PRANZO vedi dis. ZAM D 003
- 4** – CUCINA vedi dis. ZAM D 008
- 5** – BAGNO\* vedi dis. ZAM D 011
- 6** – ANTIBAGNO vedi dis. ZAM D 011
- 7** – GUARDAROBA vedi dis. ZAM D 017
- 8** – LAVANDERIA\* vedi dis. ZAM D 014

\* N.b. quote riferite ai muri senza rivestimenti

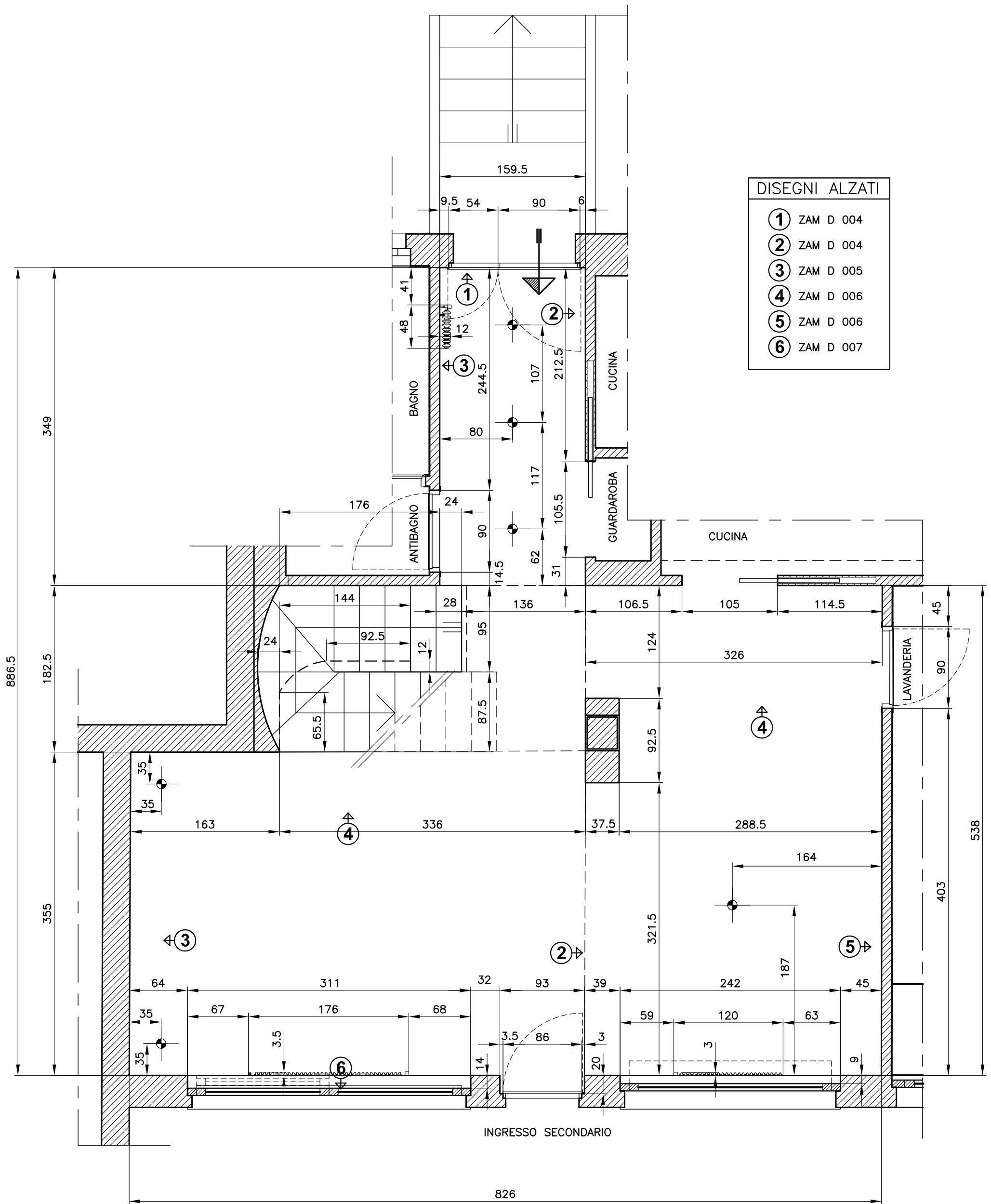
<b>Studio GALMAR</b> <small>PROGETTAZIONE e DESIGN - SETTORE ARREDO</small> <small>20833 GIUSSANO (MB) - P.zza Repubblica, 1 - E-mail: info@studiogalmar.it</small> <small>PROPRIETA' E DIRITTI RISERVATI, TUTELATI A NORMA DI LEGGE</small>		descrizione: <b>PIANO SEMINTERRATO</b> <b>RILIEVI</b>	
		data: <b>11-08-'99</b>	scala: <b>1:50</b>
progetto: <b>ARREDAMENTO ABITAZIONE</b>		aggiornamenti: <b>01-09-'99</b>	codice documento: <b>ZAM D 001a</b>
cliente:			



- 9** – SCALA E ZONA ANTICAMERA vedi dis. ZAM D 018
- 10** – CAMERETTA vedi dis. ZAM D 029
- 11** – CAMERA MATRIMONIALE vedi dis. ZAM D 026
- 12** – BAGNO\* vedi dis. ZAM D 021
- 13** – LOCALE HOBBY vedi dis. ZAM D 023
- 14** – VUOTO
- 14** – BALCONE

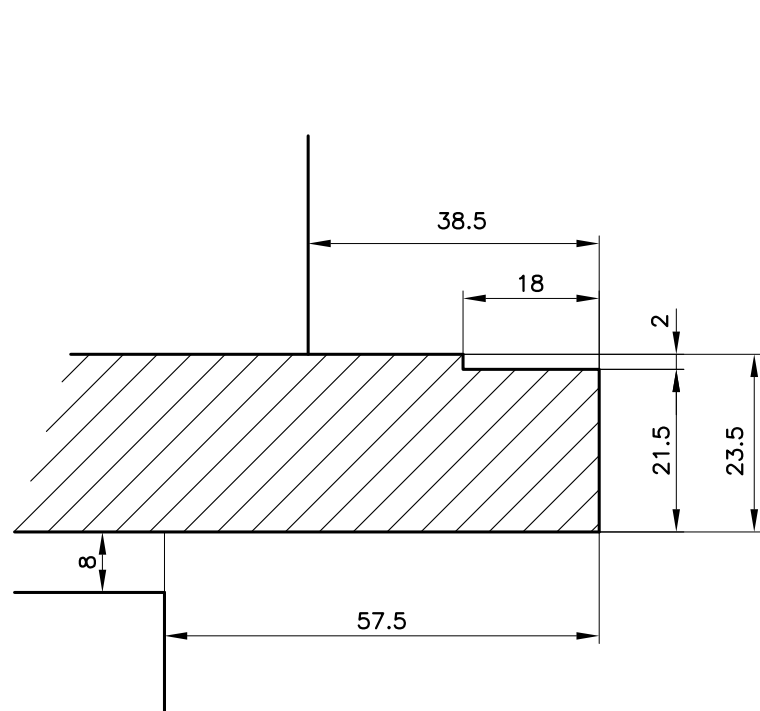
\* N.b. quote riferite ai muri senza rivestimenti

<b>Studio GALMAR</b> <small>PROGETTAZIONE e DESIGN - SETTORE ARREDO          20833 GIUSSANO (MB) - P.zza Repubblica, 1 - E-mail: info@studiogalmar.it          PROPRIETA' E DIRITTI RISERVATI, TUTELATI A NORMA DI LEGGE</small>		descrizione: <b>PIANO RIALZATO          RILIEVI</b>	
		progetto: <b>ARREDAMENTO ABITAZIONE</b>	data: <b>11-08-'99</b>
cliente:	aggiornamenti: <b>01-09-'99</b>	codice documento: <b>ZAM D 002a</b>	

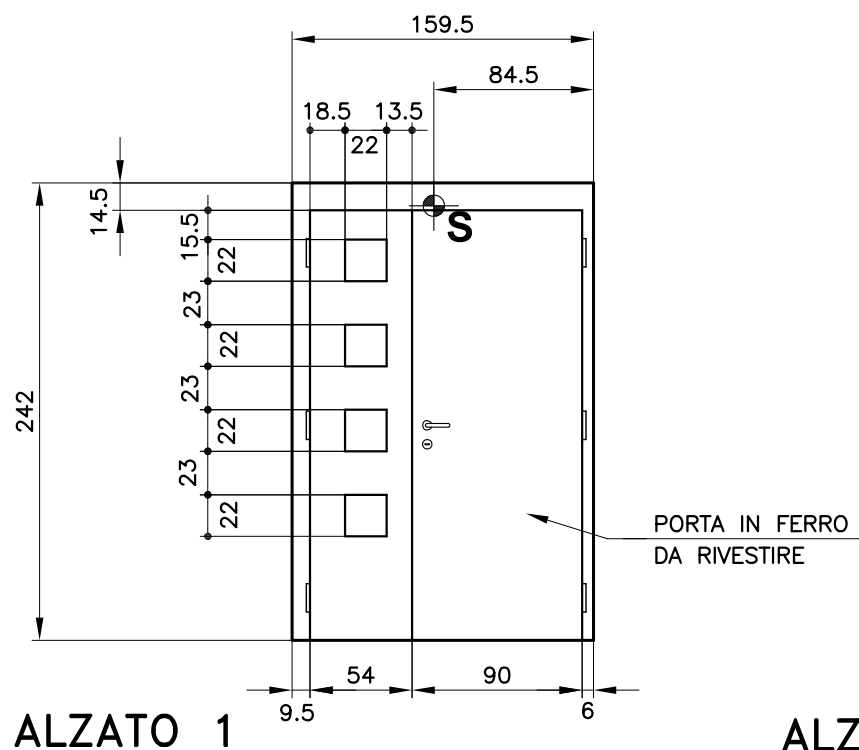
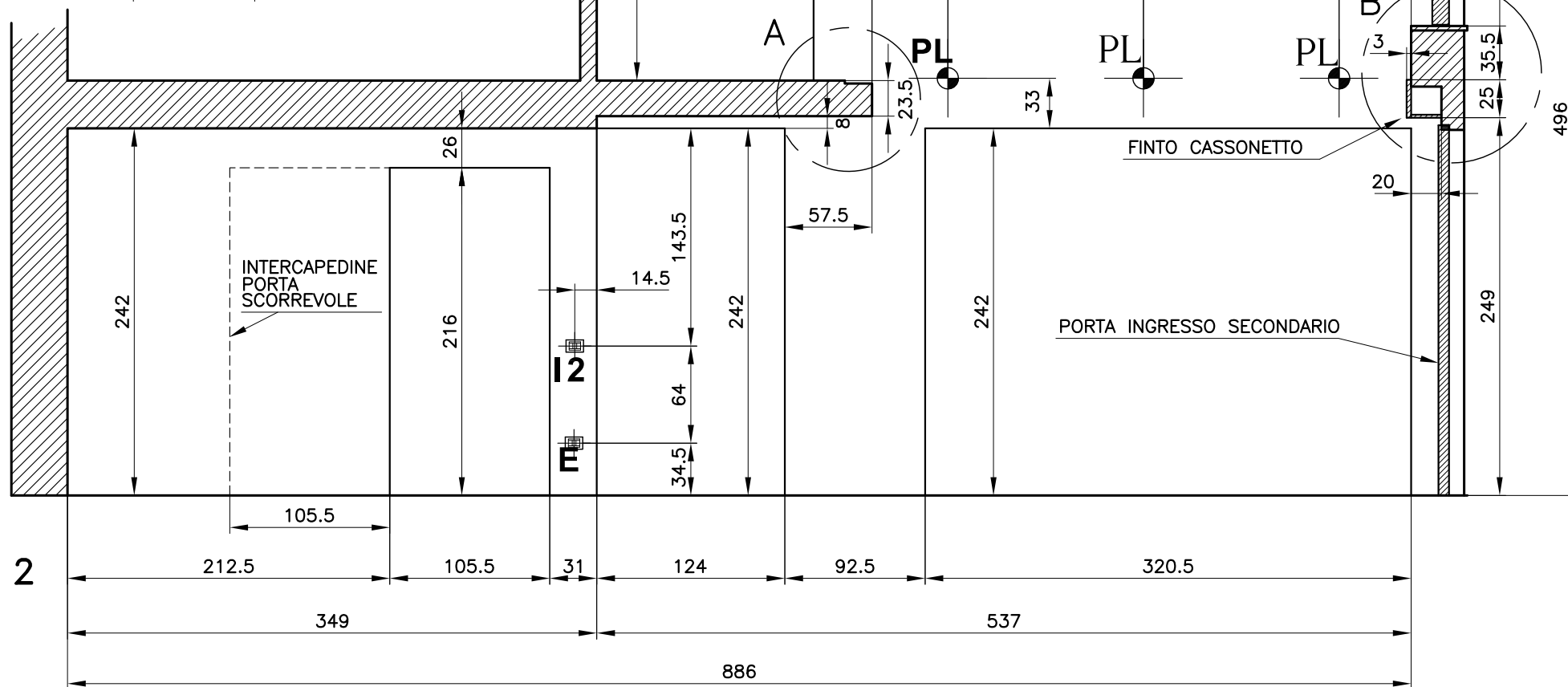
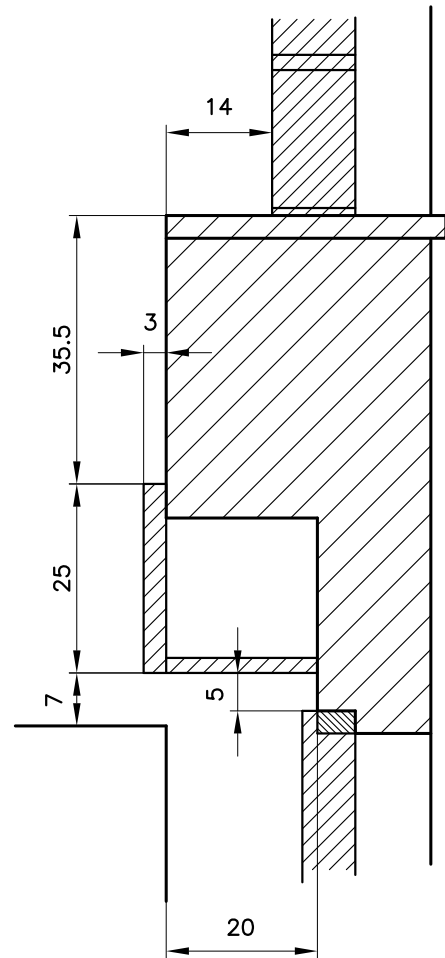


DISEGNI ALZATI	
①	ZAM D 004
②	ZAM D 004
③	ZAM D 005
④	ZAM D 006
⑤	ZAM D 006
⑥	ZAM D 007

<b>Studio GALMAR</b> <small>PROGETTAZIONE e DESIGN - SETTORE ARREDO</small> <small>20833 GIUSSANO (MB) - P.zza Repubblica, 1 - E-mail: info@studiogalmar.it</small> <small>PROPRIETA' E DIRITTI RISERVATI, TUTELATI A NORMA DI LEGGE</small>	descrizione: <b>INGRESSO - SCALA</b> <b>SOGGIORNO - PRANZO</b> <b>RILIEVI IN PIANTA</b>	
	progetto: <b>ARREDAMENTO ABITAZIONE</b>	data: <b>07-09-'99</b>
cliente:	aggiornamenti:	codice documento: <b>ZAM D 003</b>



PARTICOLARI A e B - scala 1:10



ALZATO 1

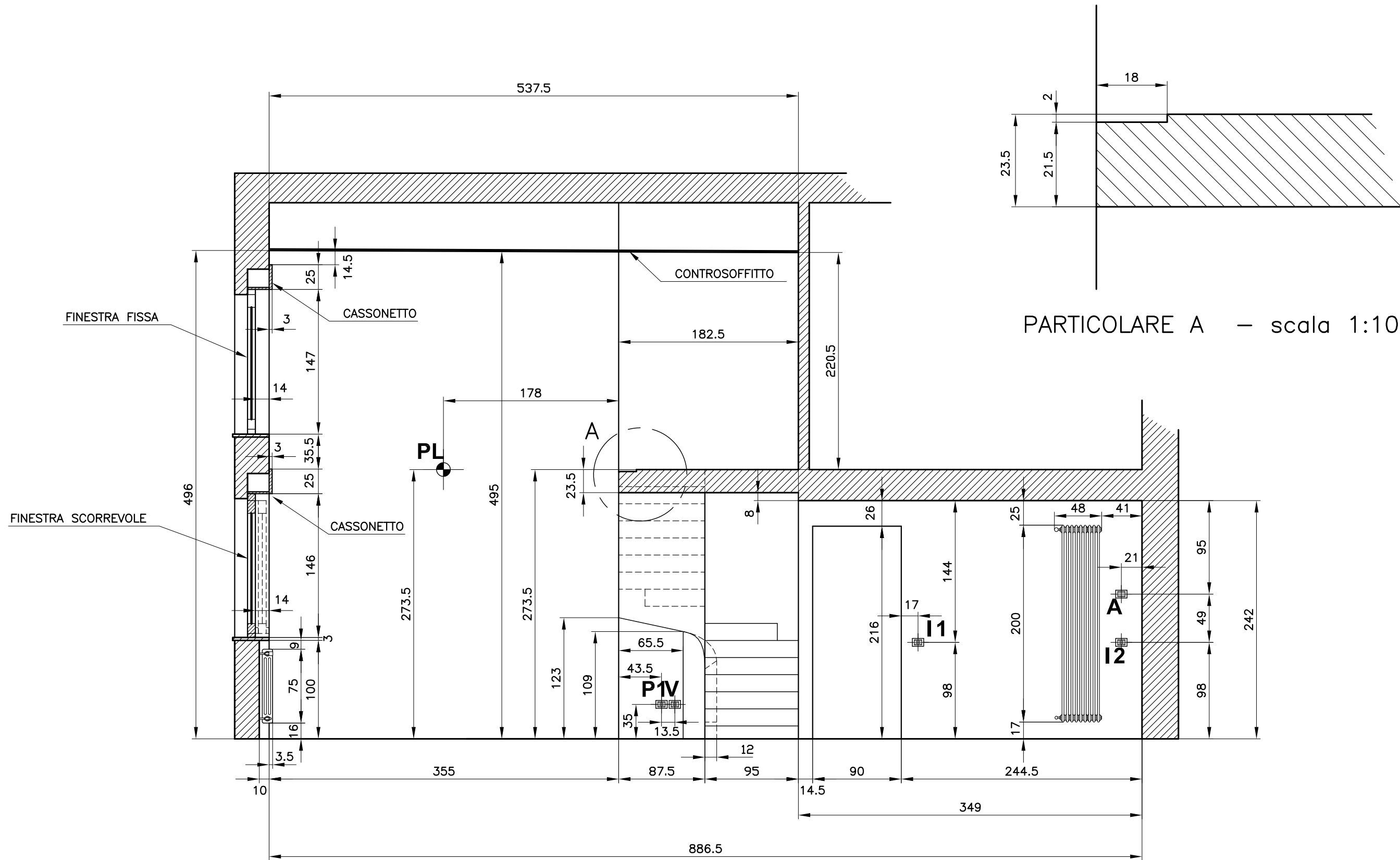
ALZATO 2

N.B. QUOTE RILEVATE PRIMA DI POSARE I PAVIMENTI

LEGENDA

- I2** = scatola elettrica a 3 moduli, con 2 INTERRUTTORI dim. 11.5x8
- E** = scatola elettrica a 3 moduli, con LUCE D'EMERGENZA FISSA dim. 11.5x8
- PL** = PUNTO LUCE
- S** = PUNTO PER SENSORE ANTIFURTO

	descrizione: <b>INGRESSO - SCALA</b> <b>SOGGIORNO - PRANZO</b> <b>RILIEVI ALZATI 1 e 2</b>	
	data: <b>07-09-'99</b>	scala: <b>1:40-1:10</b>
progetto: <b>ARREDAMENTO ABITAZIONE</b>	aggiornamenti:	codice documento: <b>ZAM D 004</b>
cliente:		

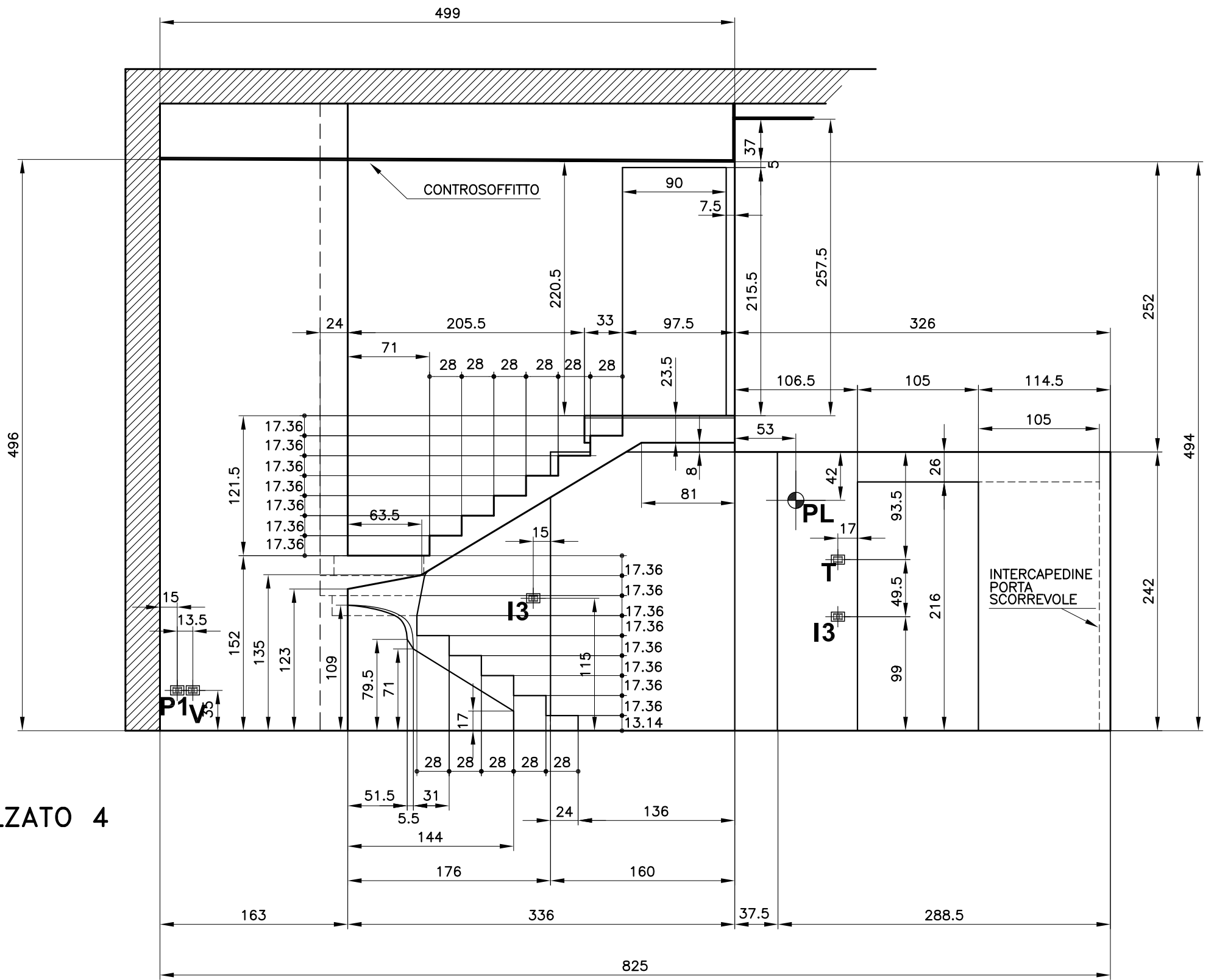


N.B. QUOTE RILEVATE  
PRIMA DI POSARE I PAVIMENTI

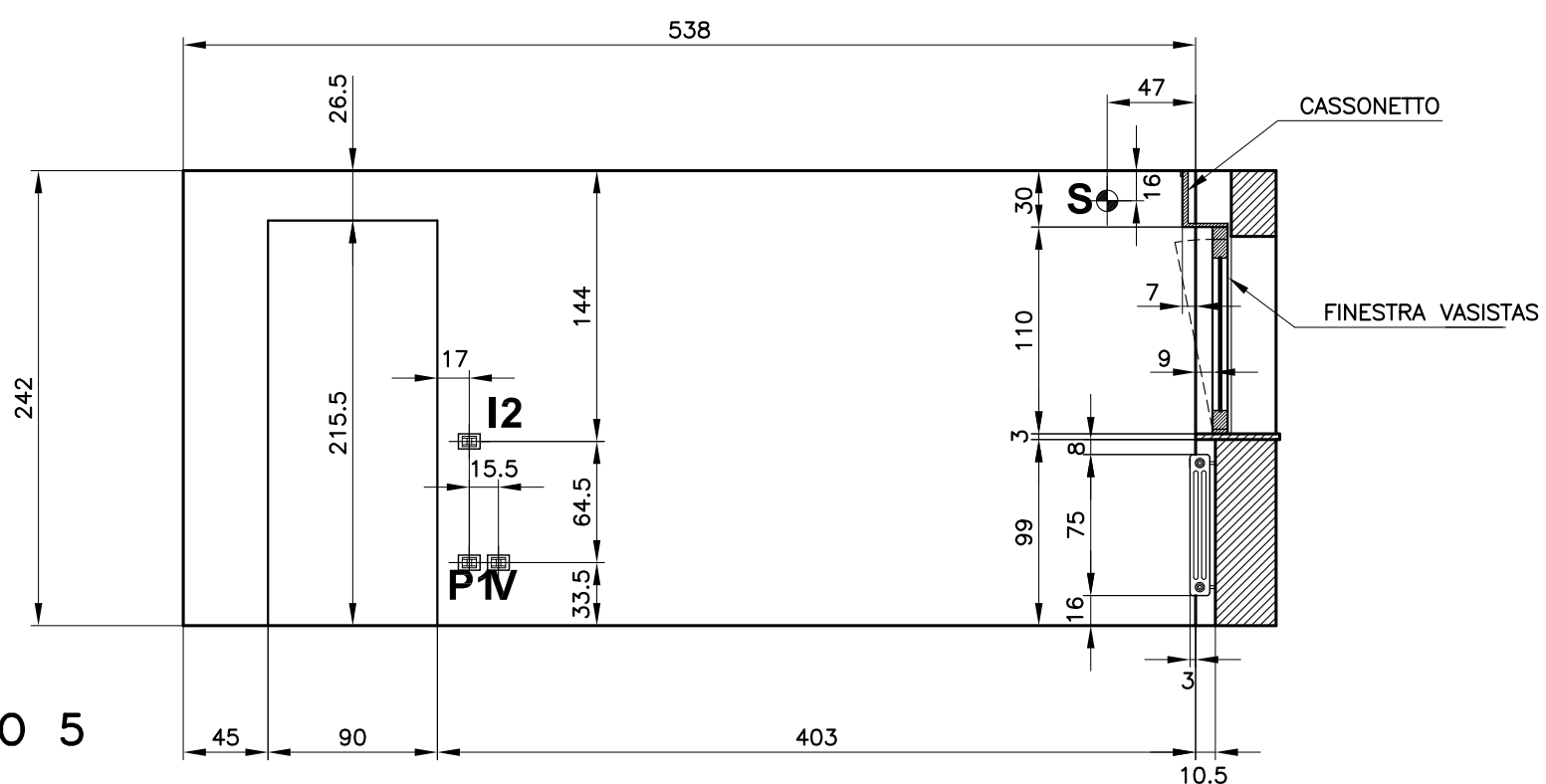
LEGENDA

- I1** = scatola elettrica a 3 moduli, con 1 INTERRUTTORE dim. 11.5x8
- I2** = scatola elettrica a 3 moduli, con 2 INTERRUTTORI dim. 11.5x8
- P1** = scatola elettrica a 3 moduli, con 1 PRESA dim. 11.5x8
- PL** = PUNTO LUCE
- A** = CENTALINA ANTIFURTO
- V** = scatola elettrica a 3 moduli, VUOTA dim. 11.5x8

<b>Studio GALMAR</b> PROGETTAZIONE e DESIGN - SETTORE ARREDO <small>20833 GIUSSANO (MB) - P.zza Repubblica, 1 - E-mail: info@studogalmar.it</small> <small>PROPRIETA' E DIRITTI RISERVATI, TUTELATI A NORMA DI LEGGE</small>	descrizione: <b>INGRESSO - SCALA</b> <b>SOGGIORNO - PRANZO</b> <b>RILIEVI ALZATO 3</b>	
	progetto: <b>ARREDAMENTO ABITAZIONE</b>	data: <b>07-09-'99</b>
cliente:	aggiornamenti:	codice documento: <b>ZAM D 005</b>



ALZATO 4



ALZATO 5

LEGENDA

- I2** = scatola elettrica a 3 moduli, con 2 INTERRUTTORI dim. 11.5x8
- I3** = scatola elettrica a 3 moduli, con 3 INTERRUTTORI dim. 11.5x8
- T** = scatola elettrica a 3 moduli, con TERMOSTATO dim. 11.5x8
- P1** = scatola elettrica a 3 moduli, con 1 PRESA dim. 11.5x8
- PL** = PUNTO LUCE
- S** = PUNTO PER SENSORE ANTIFURTO
- V** = scatola elettrica a 3 moduli, VUOTA dim. 11.5x8

N.B. QUOTE RILEVATE  
PRIMA DI POSARE I PAVIMENTI

**Studio GALMAR**

PROGETTAZIONE e DESIGN - SETTORE ARREDO  
20833 GIUSSANO (MI) - P.zza Repubblica, 1 - E-mail: info@studiogalmar.it  
PROPRIETA' E DIRITTI RISERVATI, TUTELATI A NORMA DI LEGGE

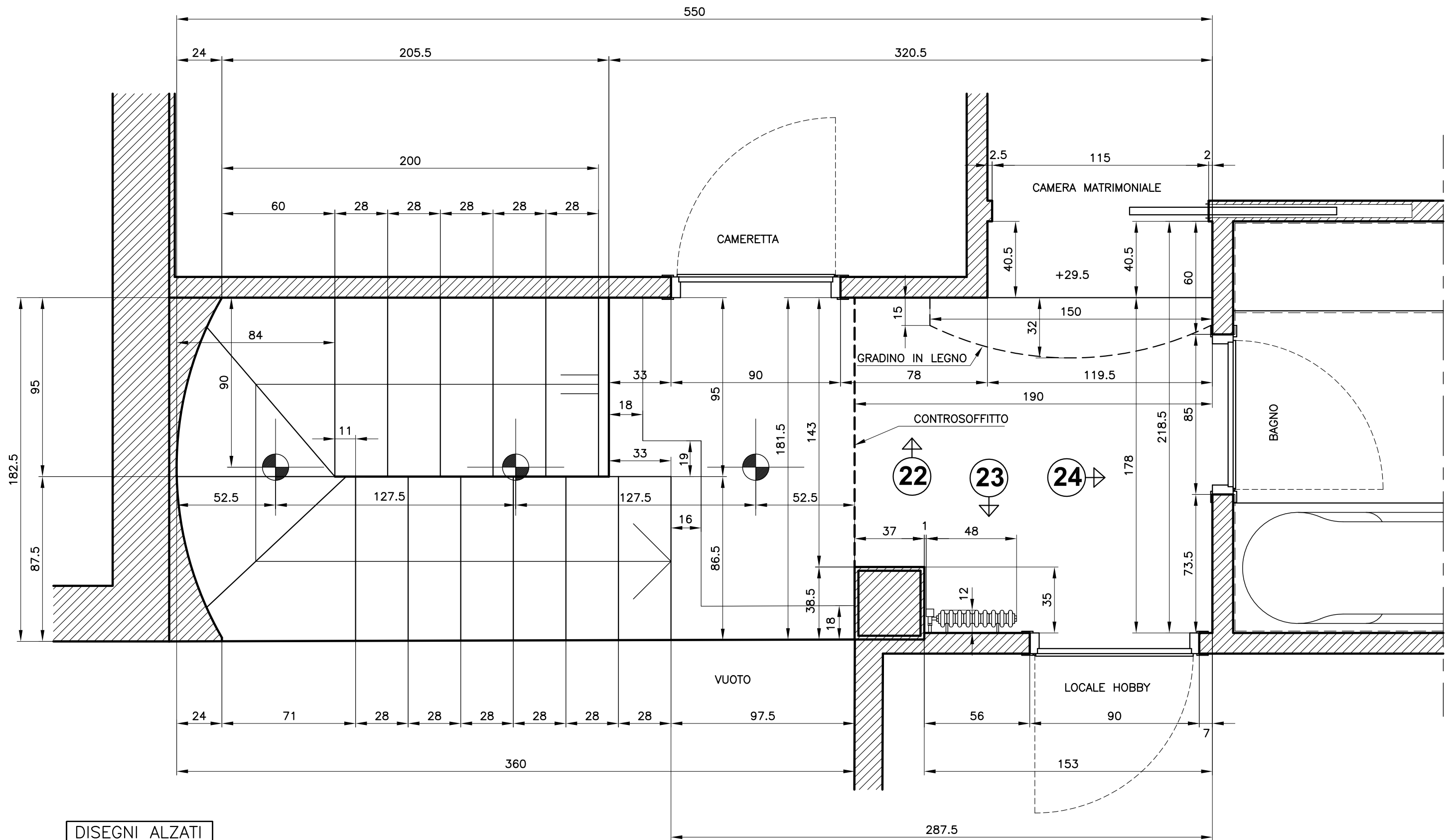
progetto:  
**ARREDAMENTO ABITAZIONE**

cliente:

descrizione:  
**INGRESSO - SCALA**  
**SOGGIORNO - PRANZO**  
**RILIEVI ALZATI 4 - 5**

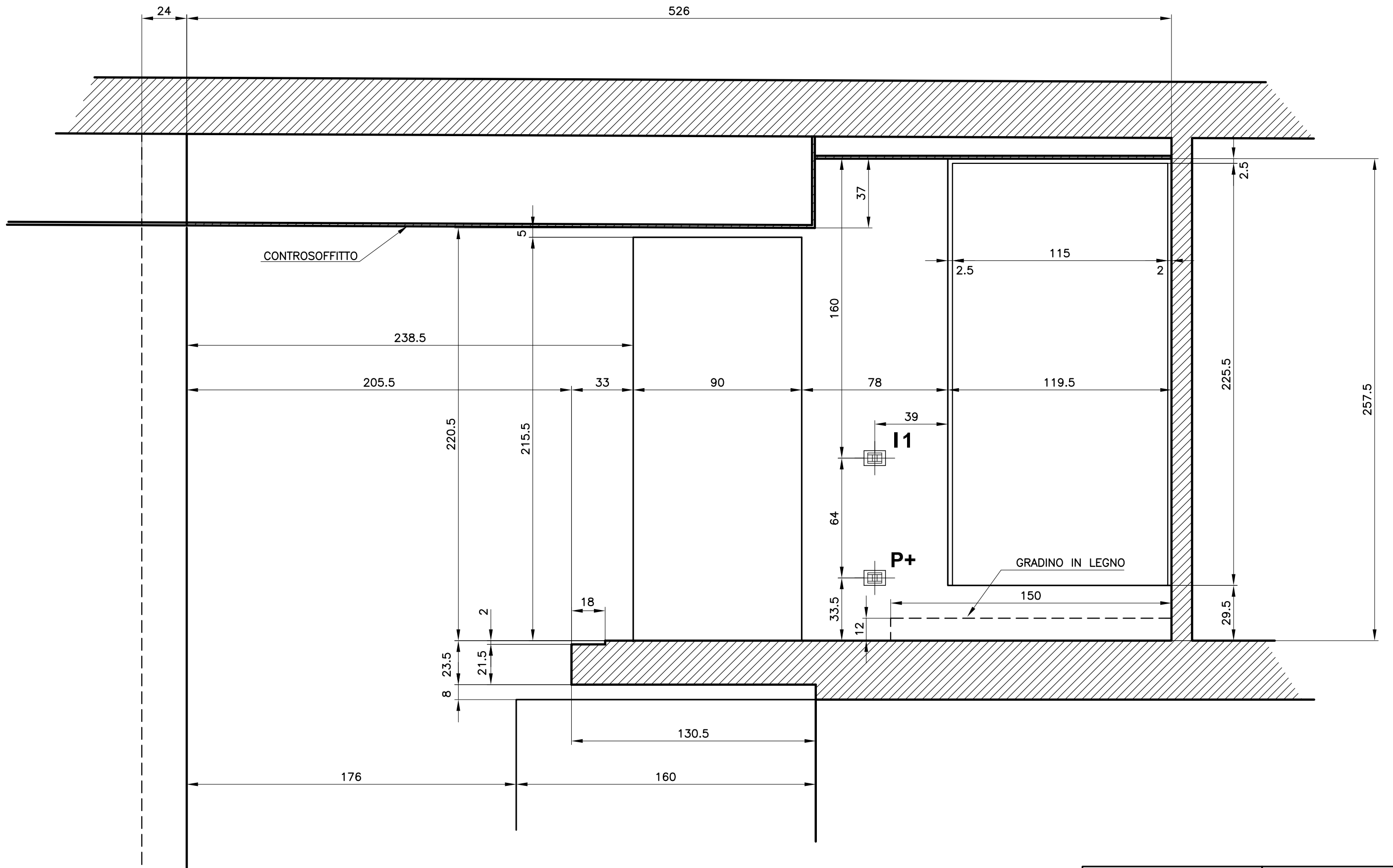
data: **07-09-'99** scala: **1:40**

aggiornamenti: codice documento:  
**ZAM D 006**



DISEGNI ALZATI	
22	ZAM D 019
23	ZAM D 020
24	ZAM D 020

<b>Studio GALMAR</b> <small>PROGETTAZIONE e DESIGN - SETTORE ARREDO</small> <small>20833 GIUSSANO (MB) - P.zza Repubblica, 1 - E-mail: info@studiogalmar.it</small> <small>PROPRIETA' E DIRITTI RISERVATI, TUTELATI A NORMA DI LEGGE</small>		descrizione: <b>SCALA E ZONA ANTICAMERA</b> <b>RILIEVI IN PIANTA</b>	
progetto: <b>ARREDAMENTO ABITAZIONE</b>		data: <b>09-09-'99</b>	scala: <b>1:20</b>
cliente:		aggiornamenti:	codice documento: <b>ZAM D 018</b>



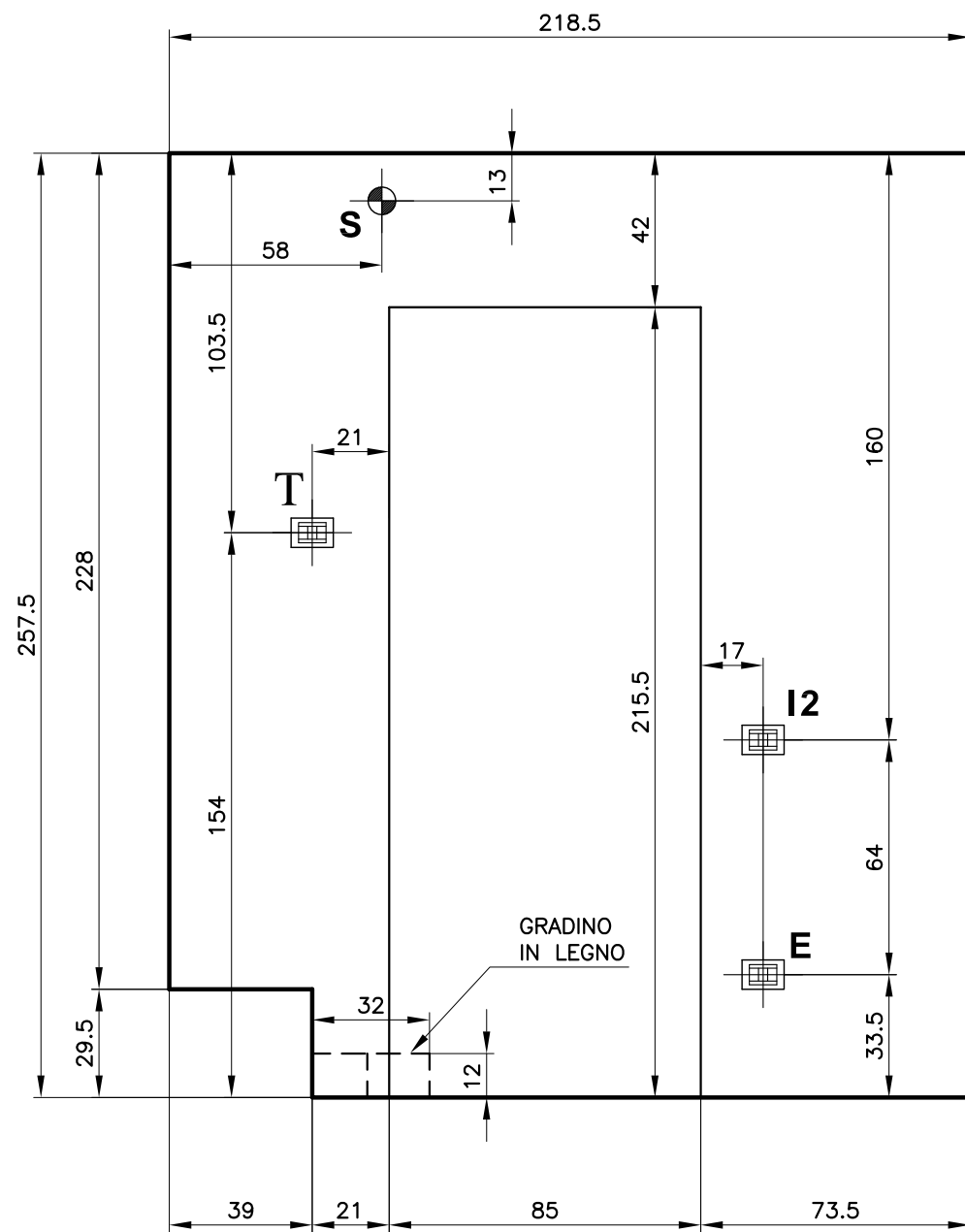
LEGENDA

- I1** = scatola elettrica a 3 moduli, con 1 INTERRUTTORE dim. 11.5x8
- P+** = scatola elettrica a 3 moduli, con 1 PRESA e 1 CAMPANELLO dim. 11.5x8

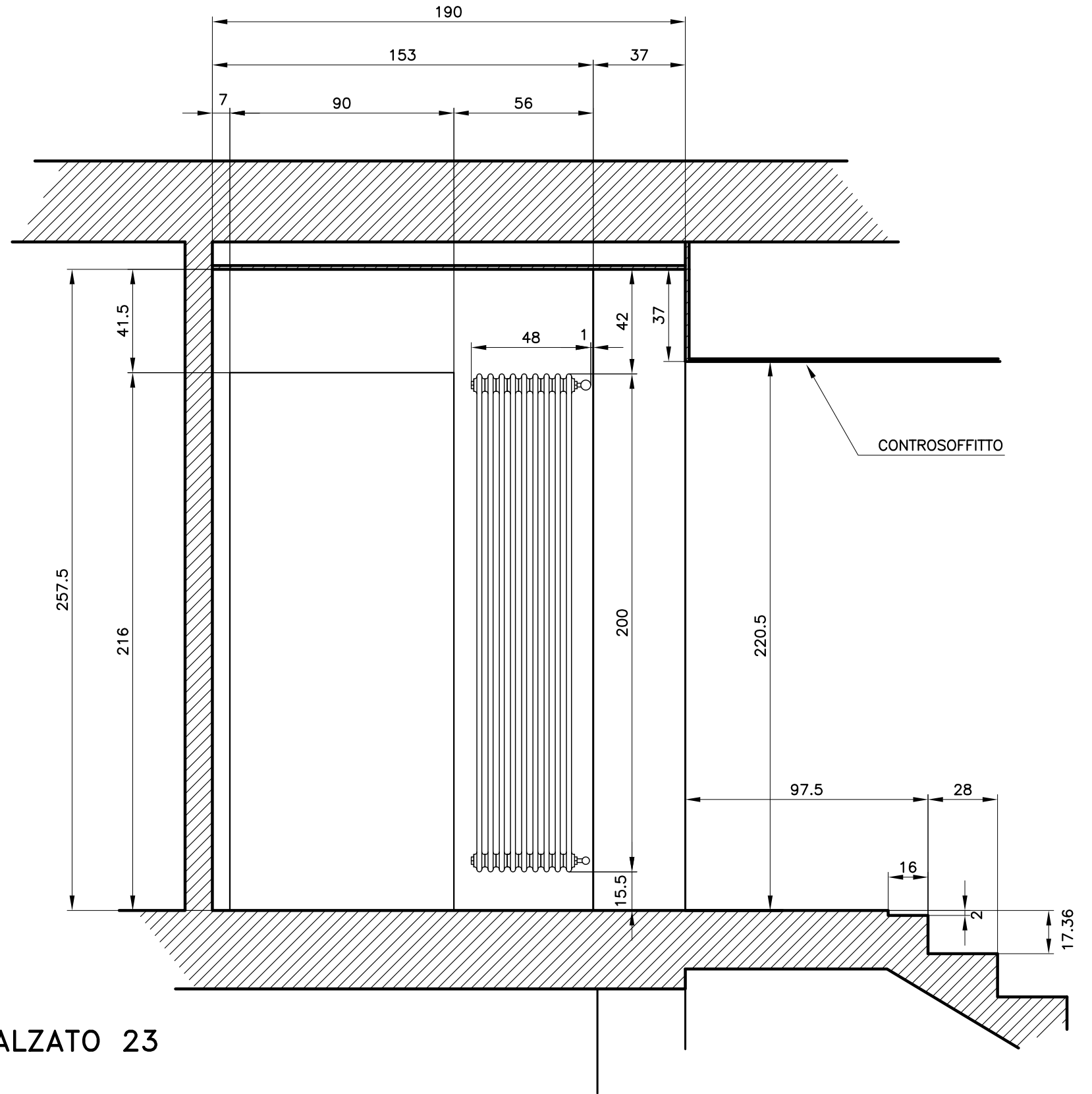
N.B. QUOTE RILEVATE  
PRIMA DI POSARE I PAVIMENTI

		descrizione: <b>SCALA E ZONA ANTICAMERA</b> <b>RILIEVI ALZATO 22</b>	
PROGETTAZIONE e DESIGN - SETTORE ARREDO 20833 GIUSSANO (MB) - P.zza Repubblica, 1 - E-mail: info@studiogalmar.it PROPRIETA' E DIRITTI RISERVATI, TUTELATI A NORMA DI LEGGE		data: <b>09-09-'99</b>	scala: <b>1:20</b>
progetto: <b>ARREDAMENTO ABITAZIONE</b>		aggiornamenti:	codice documento: <b>ZAM D 019</b>
cliente:			





ALZATO 24



ALZATO 23

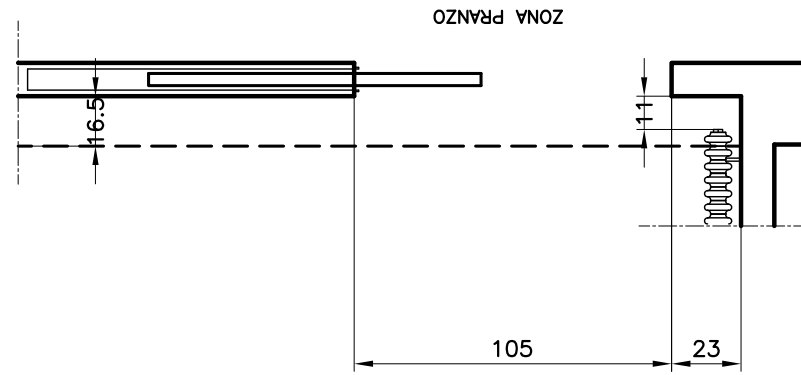
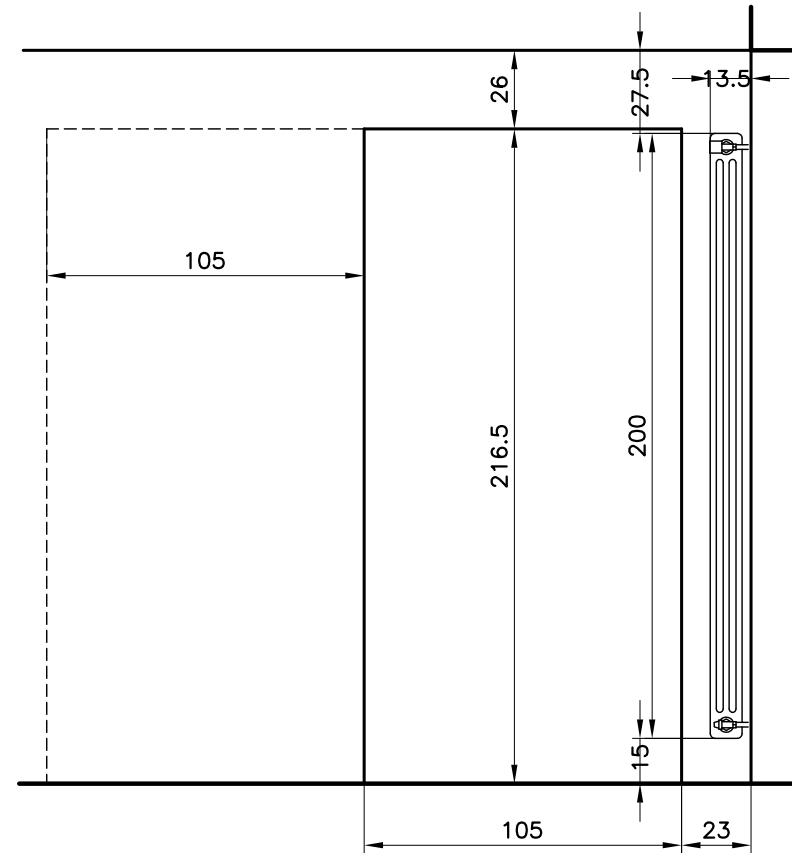
LEGENDA

- I2** = scatola elettrica a 3 moduli, con 2 INTERRUTTORI dim. 11.5x8
- E** = scatola elettrica a 3 moduli, con LUCE D'EMERGENZA FISSA dim. 11.5x8
- T** = scatola elettrica a 3 moduli, con TERMOSTATO dim. 11.5x8
- S** = PUNTO PER SENSORE ANTIFURTO

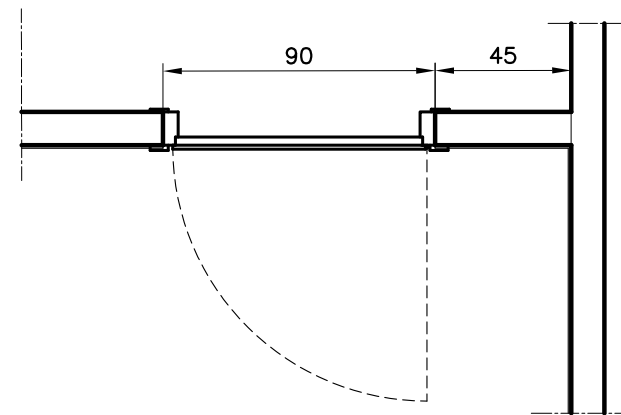
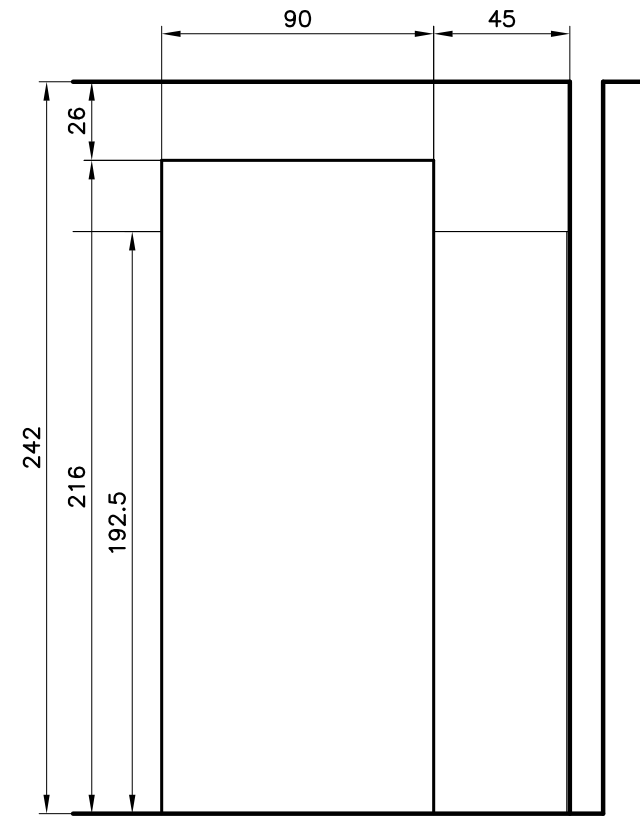
N.B. QUOTE RILEVATE  
PRIMA DI POSARE I PAVIMENTI

<b>Studio GALMAR</b> <small>PROGETTAZIONE e DESIGN - SETTORE ARREDO</small> <small>20833 GIUSSANO (MI) - P.zza Repubblica, 1 - E-mail: info@studiogalmar.it</small> <small>PROPRIETA' E DIRITTI RISERVATI, TUTELATI A NORMA DI LEGGE</small>	descrizione: <b>SCALA E ZONA ANTICAMERA</b> <b>RILIEVI ALZATI 23 - 24</b>	
	progetto: <b>ARREDAMENTO ABITAZIONE</b>	data: <b>09-09-'99</b>
cliente:	aggiornamenti:	codice documento: <b>ZAM D 020</b>

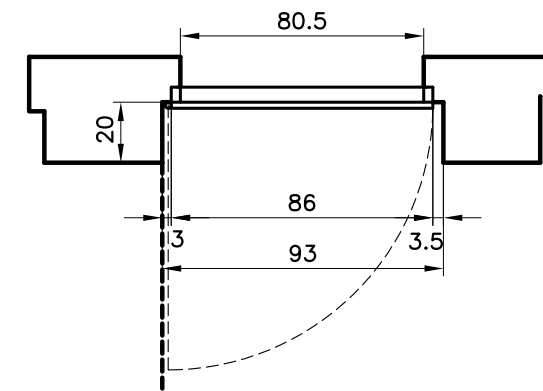
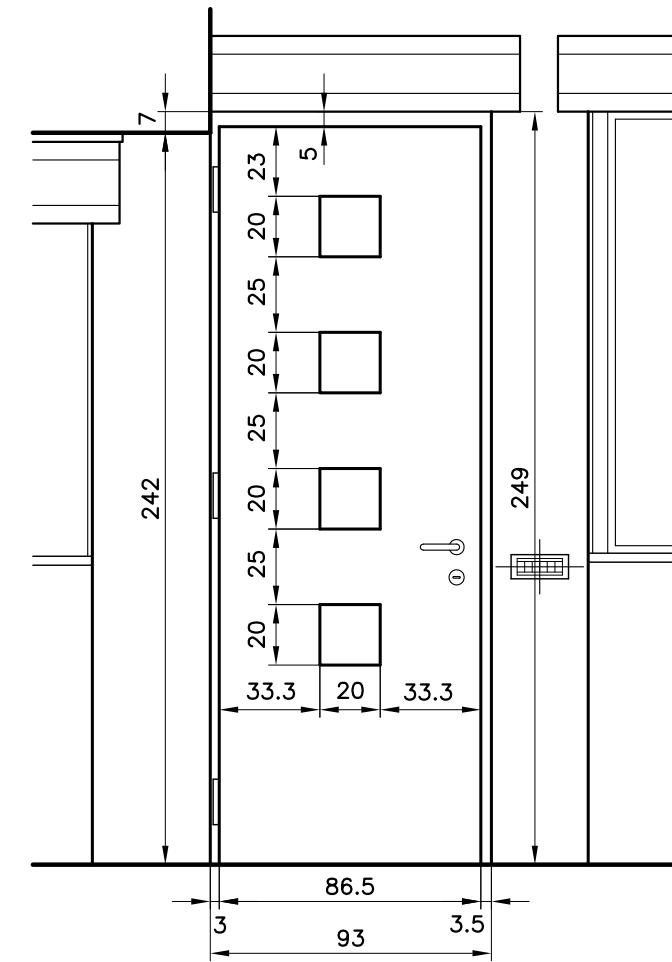
### CUCINA



### LAVANDERIA



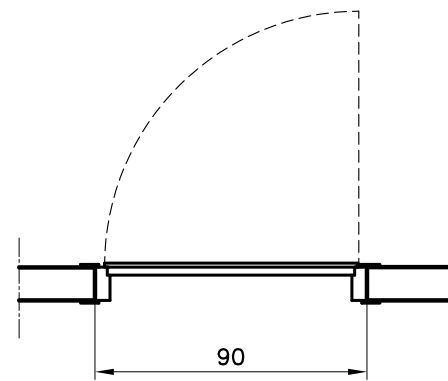
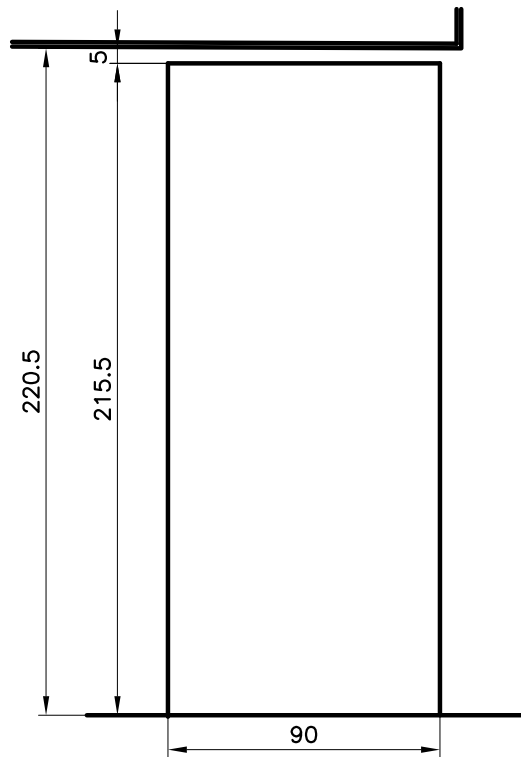
### INGRESSO SECONDARIO



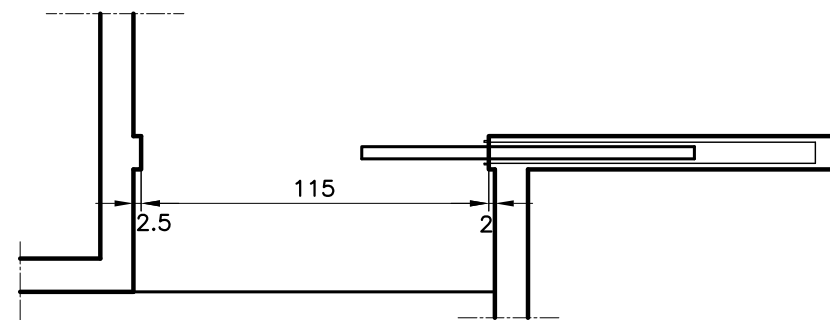
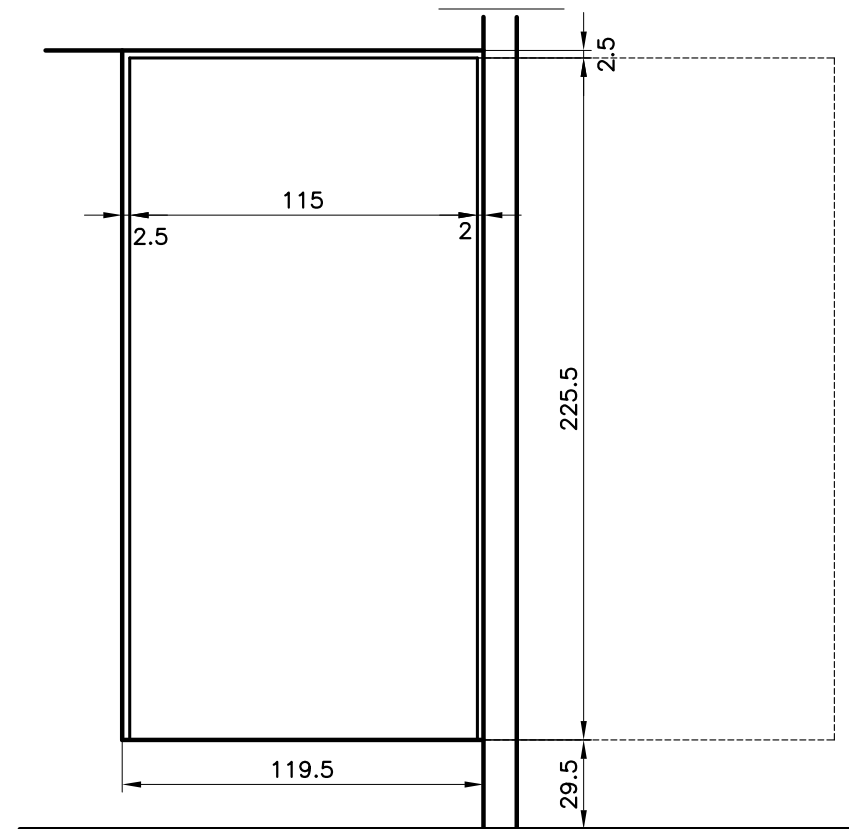
N.B. QUOTE RILEVATE  
PRIMA DI POSARE I PAVIMENTI,  
I RIVESTIMENTI E I SANITARI

<b>Studio GALMAR</b> <small>PROGETTAZIONE e DESIGN - SETTORE ARREDO</small> <small>20833 GIUSSANO (MB) - P.zza Repubblica, 1 - E-mail: info@studiogalmar.it</small> <small>PROPRIETA' E DIRITTI RISERVATI, TUTELATI A NORMA DI LEGGE</small>	descrizione: <b>RILIEVI PORTE</b> <b>ZONA SOGGIORNO</b>	
	progetto: <b>ARREDAMENTO ABITAZIONE</b>	data: <b>26-10-2000</b>
cliente:	aggiornamenti:	codice documento: <b>ZAM D 066</b>

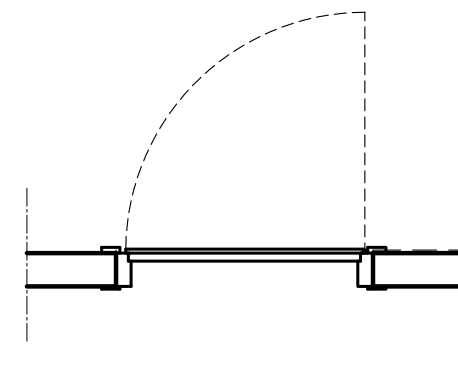
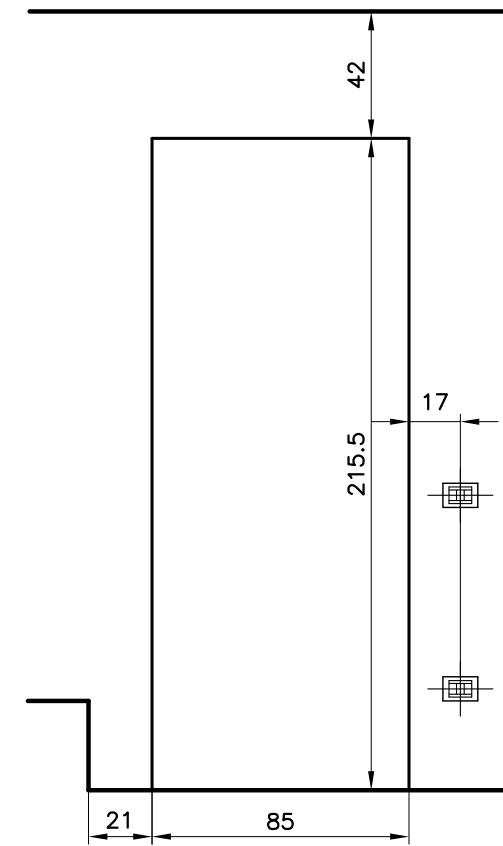
CAMERETTA



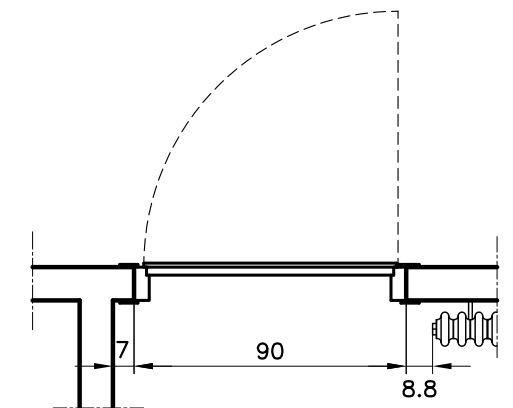
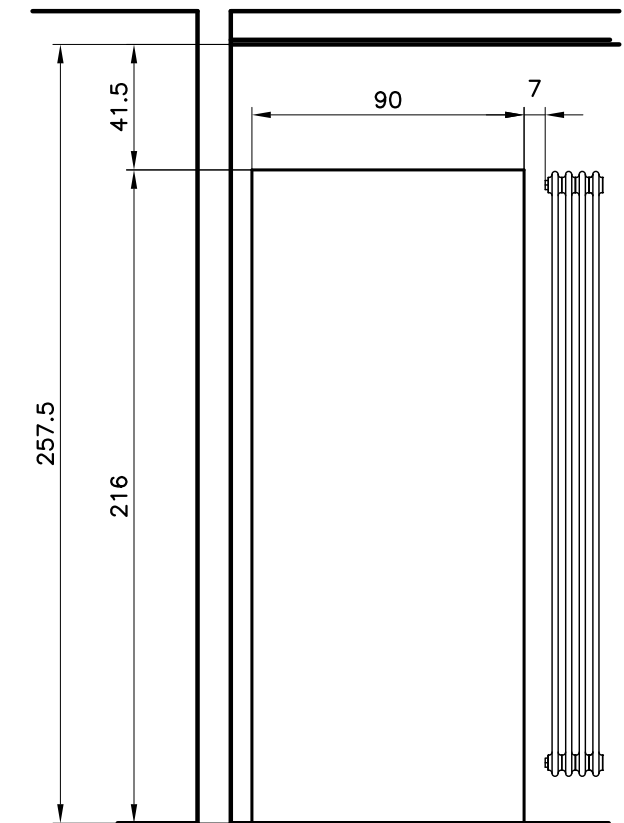
CAMERA MATRIMONIALE



BAGNO 1°P



LOCALE HOBBY



N.B. QUOTE RILEVATE  
PRIMA DI POSARE I PAVIMENTI,  
I RIVESTIMENTI E I SANITARI

<b>Studio GALMAR</b> <small>PROGETTAZIONE e DESIGN - SETTORE ARREDO</small> <small>20833 GIUSSANO (MB) - P.zza Repubblica, 1 - E-mail: info@studiogalmar.it</small> <small>PROPRIETA' E DIRITTI RISERVATI, TUTELATI A NORMA DI LEGGE</small>	descrizione: <b>RILIEVI PORTE</b> <b>ZONA NOTTE (1° PIANO)</b>	
	progetto: <b>ARREDAMENTO ABITAZIONE</b>	data: <b>26-10-2000</b>
cliente:	aggiornamenti:	codice documento: <b>ZAM D 067</b>