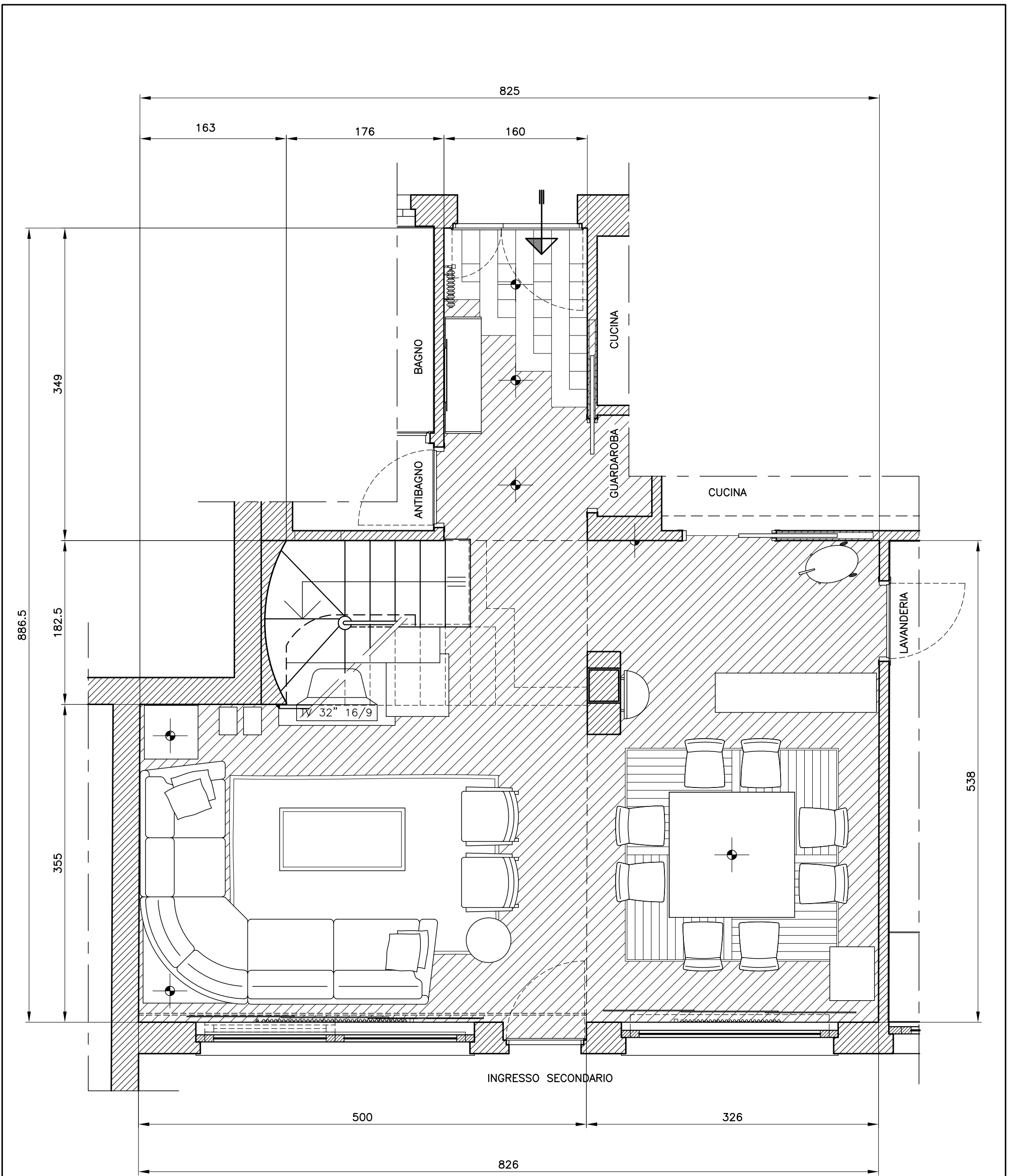
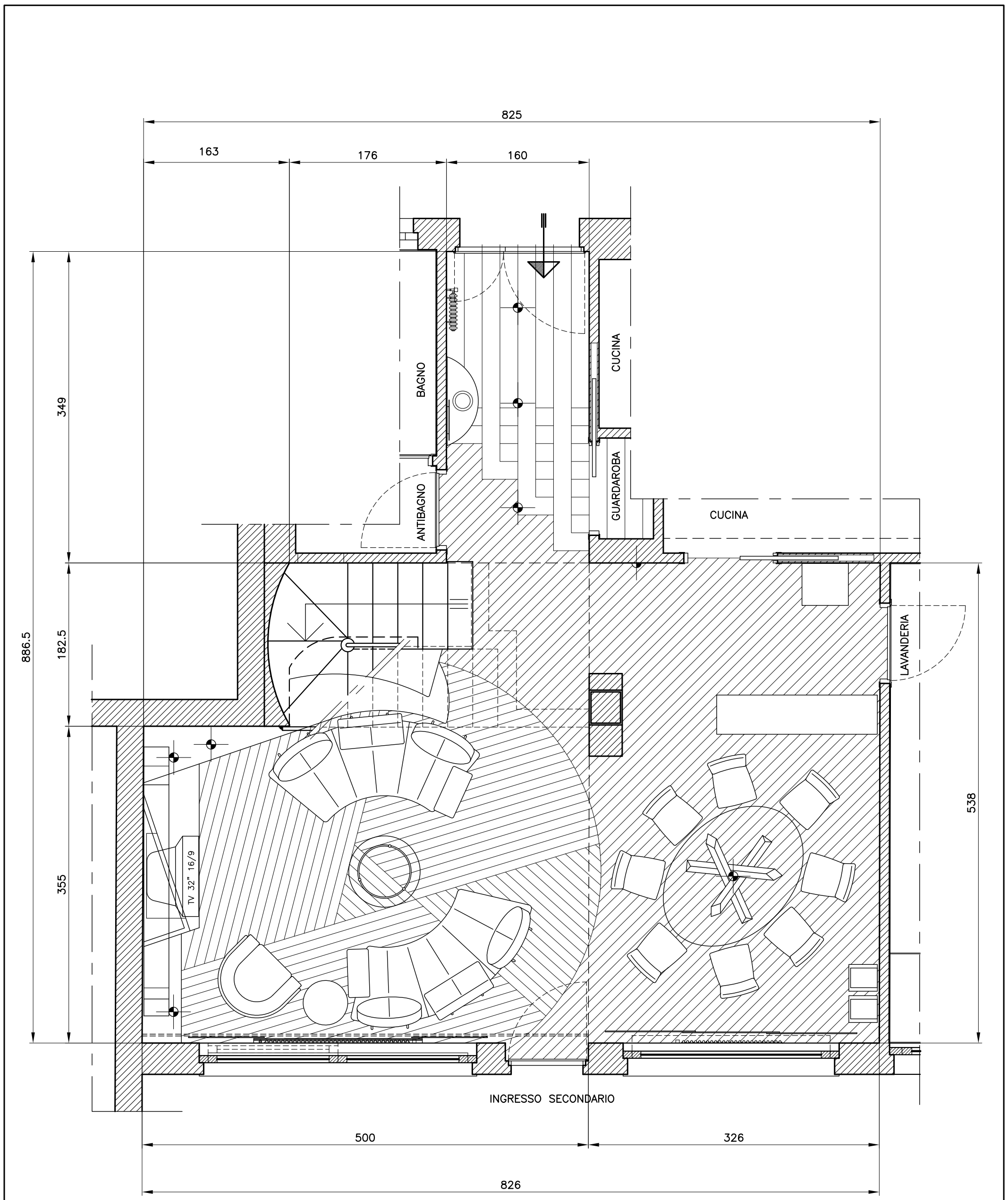


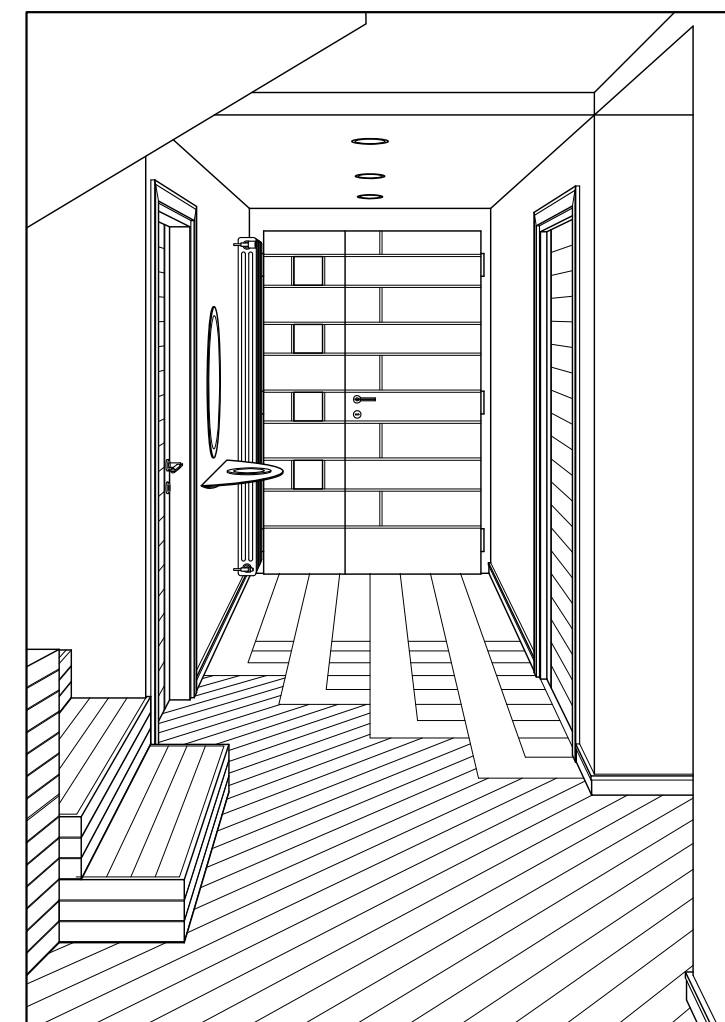
Studio GALMAR <small>PROGETTAZIONE e DESIGN - SETTORE ARREDO 20833 GRUSSANO (MI) - P.zza Repubblica, 1 - E-mail: info@studiogalmar.it PROPRIETÀ E DIRITTI RISERVATI, TUTELATI A NORMA DI LEGGE</small>		descrizione: DISPOSIZIONE ARREDI PROPOSTA 2 - PIANTA	
progetto: ARREDAMENTO ABITAZIONE			
cliente:			
ambiente: INGRESSO - SCALA SOGGIORNO - PRANZO		data: 09-02-2000	scala: 1:40
		aggiornamenti:	codice documento: ZAM D 051



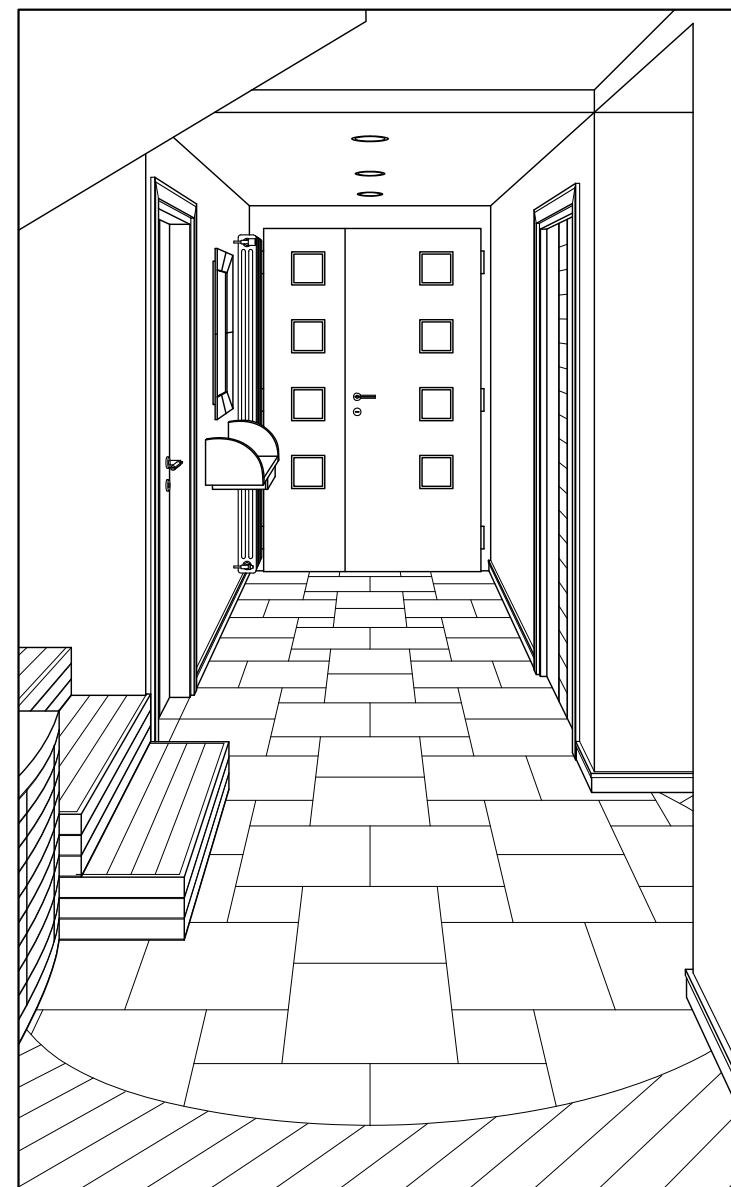
Studio GALMAR <small>PROGETTAZIONE e DESIGN - SETTORE ARREDO</small> <small>20833 GIUSSANO (MB) - P.zza Repubblica, 1 - E-mail: info@studiogalmar.it</small> <small>PROPRIETA' E DIRITTI RISERVATI, TUTELATI A NORMA DI LEGGE</small>		descrizione: DISPOSIZIONE ARREDI PROPOSTA 3 - PIANTA	
progetto: ARREDAMENTO ABITAZIONE			
cliente:			
ambiente: INGRESSO - SCALA SOGGIORNO - PRANZO		data: 09-02-2000	scala: 1:40
		aggiornamenti: 04-03-2000	codice documento: ZAM D 052a



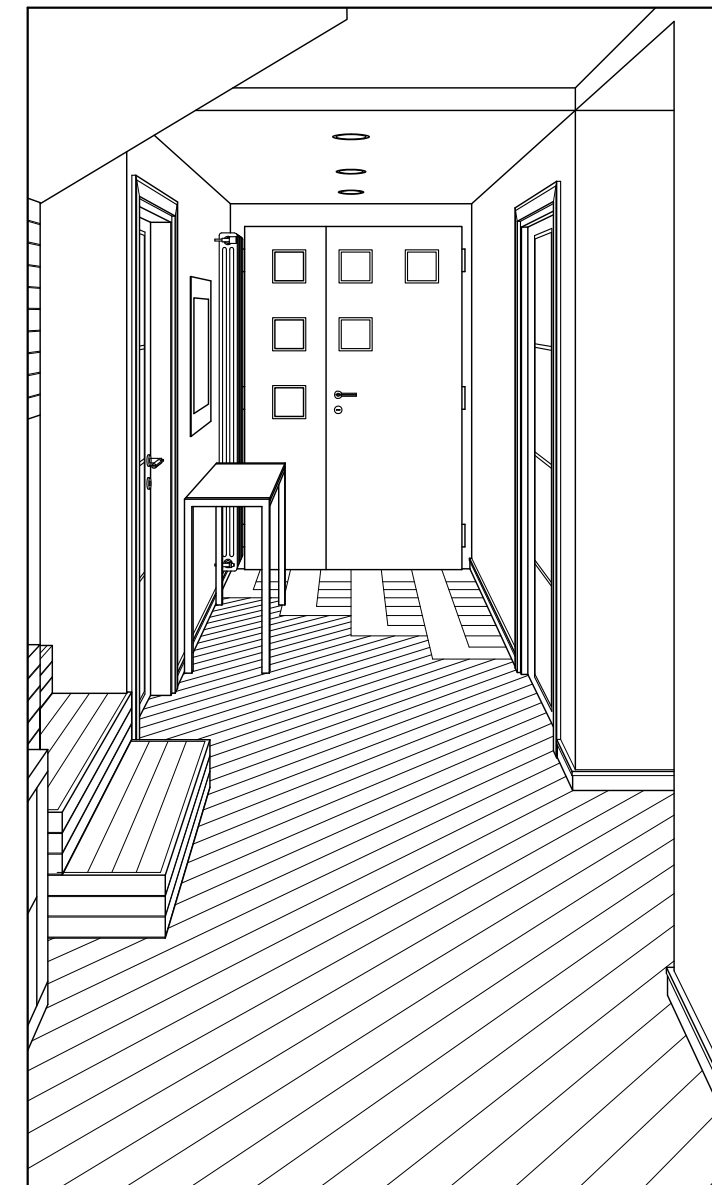
Studio GALMAR PROGETTAZIONE e DESIGN - SETTORE ARREDO <small>20853 GIBISSANO (MI) - P.zza Repubblica, 1 - E-mail: info@studiogalmar.it</small> <small>PROPRIETÀ E DIRITTI RISERVATI, TUTELATI A NORMA DI LEGGE</small>		descrizione: DISPOSIZIONE ARREDI PROPOSTA 1 - PIANTA	
progetto: ARREDAMENTO ABITAZIONE			
cliente:			
ambiente: INGRESSO - SCALA SOGGIORNO - PRANZO		data: 09-02-2000	scala: 1:40
		aggiornamenti: 09-02-2000	codice documento: ZAM D 053a



Studio GALMAR <small>PROGETTAZIONE e DESIGN - SETTORE ARREDO</small> <small>20833 GISSANO (MB) - P.zza Repubblica, 1 - E-mail: info@studogalmar.it</small> <small>PROPRIETA' E DIRITTI RISERVATI. TUTELATI A NORMA DI LEGGE</small>		descrizione: DISPOSIZIONE ARREDI PROPOSTA 1 PROSPETTIVE	
progetto: ARREDAMENTO ABITAZIONE			
cliente:			
ambiente: INGRESSO - SCALA SOGGIORNO		data: 09-02-2000	scala:
		aggiornamenti:	codice documento: ZAM D 054



Studio GALMAR <small>PROGETTAZIONE e DESIGN - SETTORE ARREDO 20833 GIUSSANO (MB) - P.zza Repubblica, 1 - E-mail: info@studiogalmar.it PROPRIETÀ E DIRITTI RISERVATI. TUTELATI A NORMA DI LEGGE</small>		descrizione: DISPOSIZIONE ARREDI PROPOSTA 2 PROSPETTIVE	
progetto: ARREDAMENTO ABITAZIONE			
cliente:			
ambiente: INGRESSO - SCALA SOGGIORNO		data: 22-02-2000	scala:
		aggiornamenti:	codice documento: ZAM D 055



Studio GALMAR <small>PROGETTAZIONE e DESIGN - SETTORE ARREDO</small> <small>20833 GIUSSANO (MB) - P.zza Repubblica, 1 - E-mail: info@studogalmar.it</small> <small>PROPRIETA' E DIRITTI RISERVATI. TUTELATI A NORMA DI LEGGE</small>		descrizione: DISPOSIZIONE ARREDI PROPOSTA 3 PROSPETTIVE	
progetto: ARREDAMENTO ABITAZIONE			
cliente:			
ambiente: INGRESSO - SCALA SOGGIORNO		data: 26-02-2000	scala:
		aggiornamenti:	codice documento: ZAM D 056