

DESCRIZIONE COMPONENTI

-  PUNTO INGRESSO LINEA ALIMENTAZIONE 3KW
-  N. 2 CENTRALINA ALIMENTAZIONE
-  N. 2 MORSETTIERA 4 USCITE
-  N. 1 LETTORE DVD HDMI
-  N.2 SPLITTER HDMI A 8 USCITE
-  SCATOLA ALIM. 4 PRESE + CAVO Mod. IDROBOX (non stagna)
 - N. 2 CAVO L 2 m
 - N. 2 CAVO L 4 m
 - N. 2 CAVO L 6 m
 - N. 2 CAVO L 8 m
-  CAVO HDMI
 - N. 9 CAVO L 5 m
 - N. 5 CAVO L 10 m

NOTE

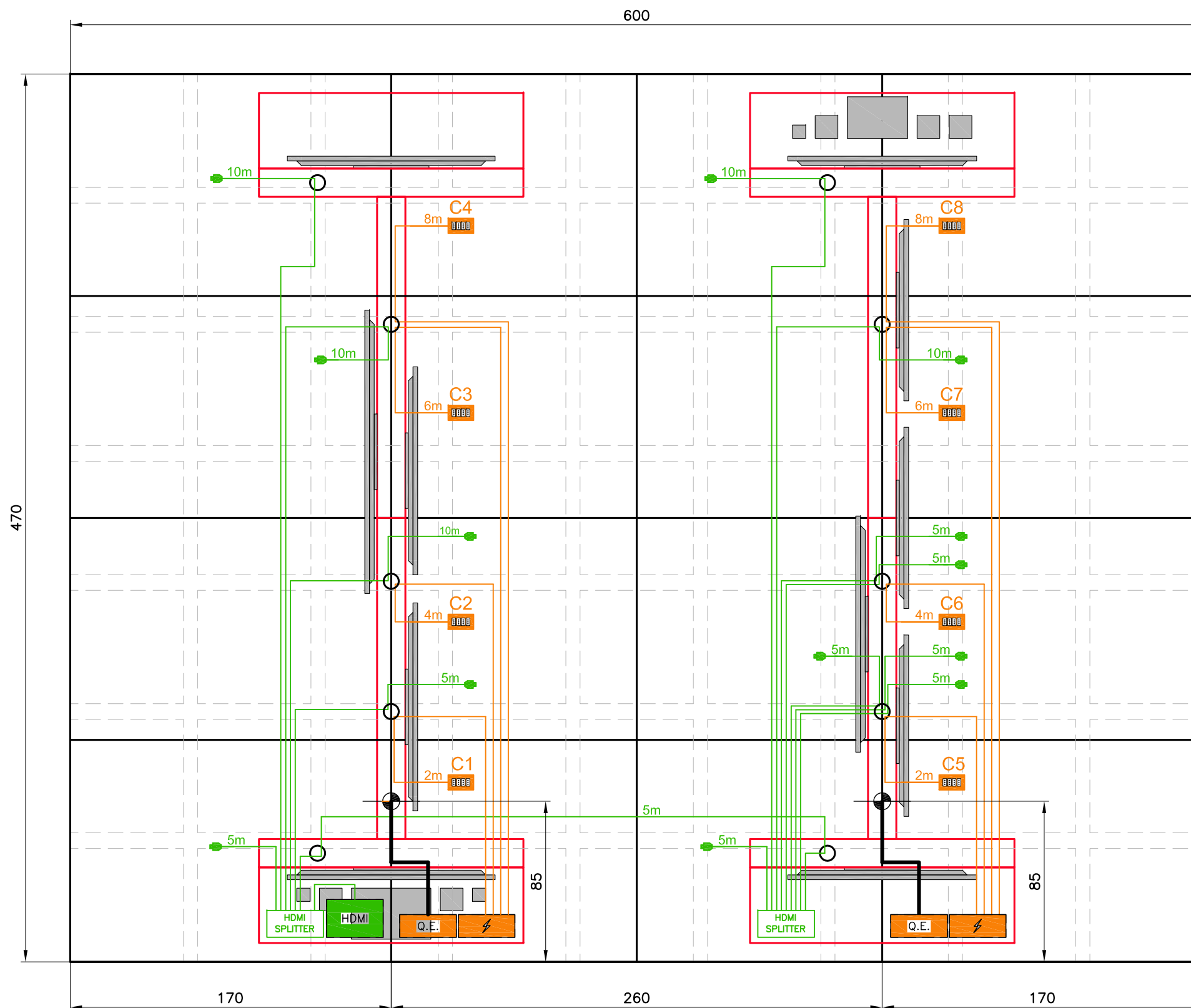
- TUTTO L'IMPIANTO (ALIMENTAZIONE E HDMI), TRANNE IL CAVO CHE COLLEGA I DUE SPLITTER HDMI, PUO' ESSERE INSERITO ALL'INTERNO DEI MURI SENZA PASSARE SOTTO AL PAVIMENTO.

PER FARLO PERO' E' NECESSARIO CREARE DEI FORI DI COLLEGAMENTO TRA I MURI

ATTENZIONE

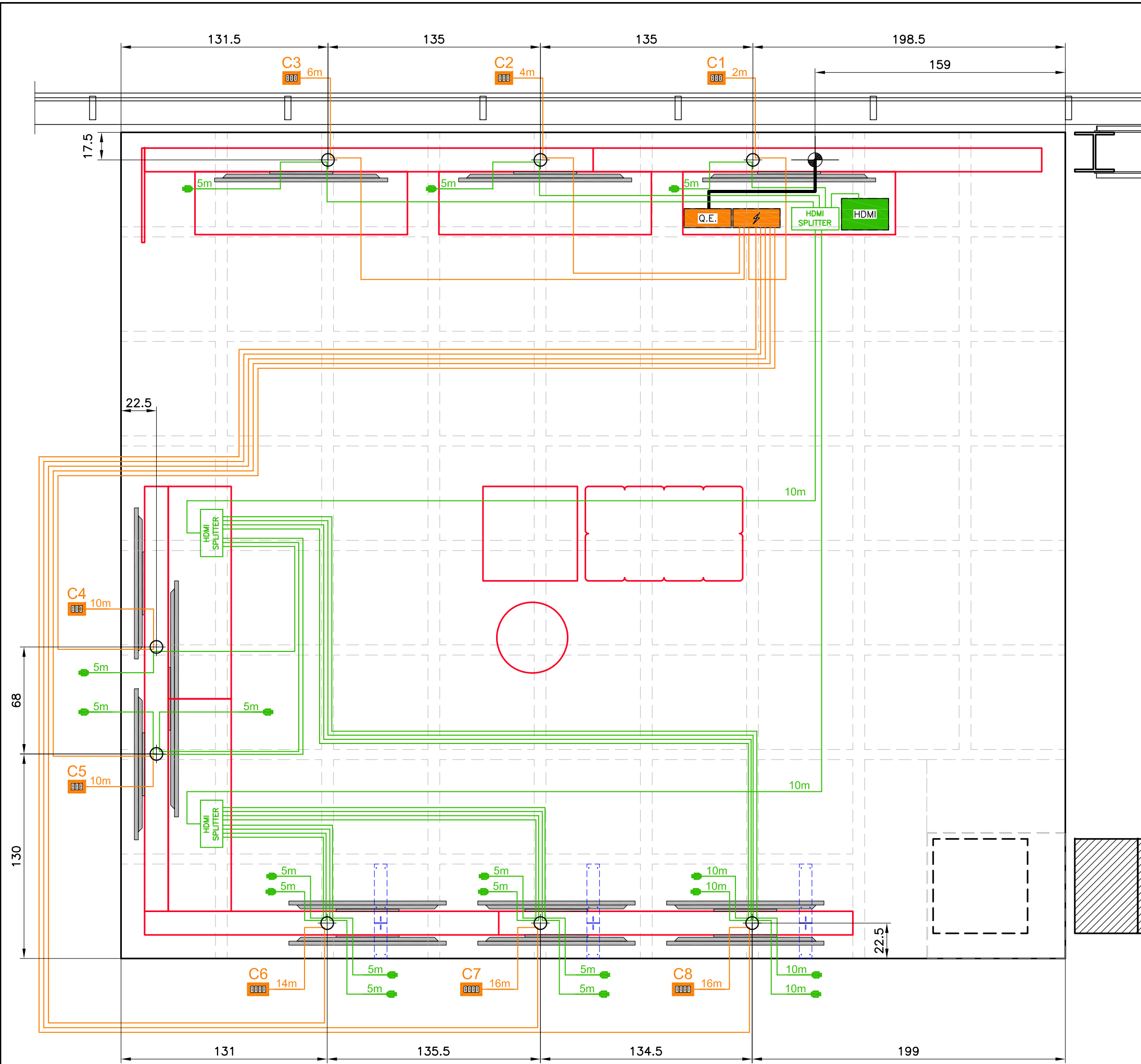
- LA POSIZIONE, LA QUANTITA', LE DIMENSIONI E I MODELLI DEI TELEVISORI E DEGLI APPARECCHI NON SONO DEFINITIVE

LATO IN APPOGGIO A GONDOLA ESISTENTE



DIMENSIONI IN CENTIMETRI

Studio GALMAR PROGETTAZIONE e DESIGN - SETTORE ARREDO 20833 GIUSSANO (MB) Italy - P.zza Repubblica, 1 Tel. +39 0362 351107 - E-mail: info@studiogalmar.it <small>PROPRIETA' E DIRITTI RISERVATI, TUTELATI A NORMA DI LEGGE</small>		descrizione:	
		IMPIANTO ELETTRICO	
progetto:	data:	scala:	formato:
ALLESTIMENTI PHILIPS	30-09-2011	1:25	A3
riferimento:	aggiornamenti:	codice documento:	
EURONICS CASORIA		PHI D 102	



DESCRIZIONE COMPONENTI

-  PUNTO INGRESSO LINEA ALIMENTAZIONE 3KW MONOFASE
-  N. 1 CENTRALINA ALIMENTAZIONE
-  N. 1 MORSETTIERA 8 USCITE
-  N. 1 LETTORE DVD HDMI
-  N.3 SPLITTER HDMI A 8 USCITE
-  SCATOLA ALIM. 3 PRESE + CAVO Mod. IDROBOX (non stagna)
 N. 1 CAVO L 2 m
 N. 1 CAVO L 4 m
 N. 1 CAVO L 6 m
 N. 2 CAVO L 10 m
-  SCATOLA ALIM. 4 PRESE + CAVO Mod. IDROBOX (non stagna)
 N. 1 CAVO L 14 m
 N. 2 CAVO L 16 m
-  CAVO HDMI
 N. 14 CAVO L 5 m
 N. 6 CAVO L 10 m

NOTE

- L'IMPIANTO DI ALIMENTAZIONE PASSA SOTTO AL PAVIMENTO FINO A RAGGIUNGERE IL MURO AD ELLE, POI PROSEGUE ALL'INTERNO DEI MURI.
- PER FARLO PERO' E' NECESSARIO CREARE DEI FORI DI COLLEGAMENTO TRA I MURI
- L'IMPIANTO HDMI PASSA SOTTO PAVIMENTO

ATTENZIONE

- LA POSIZIONE, LA QUANTITA', LE DIMENSIONI E I MODELLI DEI TELEVISORI E DEGLI APPARECCHI NON SONO DEFINITIVE

DIMENSIONI IN CENTIMETRI

Studio GALMAR <small>PROGETTAZIONE e DESIGN - SETTORE ARREDO 20833 GIUSSANO (MB) Italy - P.zza Repubblica, 1 Tel. +39 0362 351107 - E-mail: info@studiogalmar.it PROPRIETA' E DIRITTI RISERVATI, TUTELATI A NORMA DI LEGGE</small>		descrizione:	
		IMPIANTO ELETTRICO	
progetto:	data:	scala:	formato:
ALLESTIMENTI PHILIPS	10-10-2011	1:25	A3
riferimento:	aggiornamenti:	codice documento:	
TORRESPACCATA		PHI D 107	