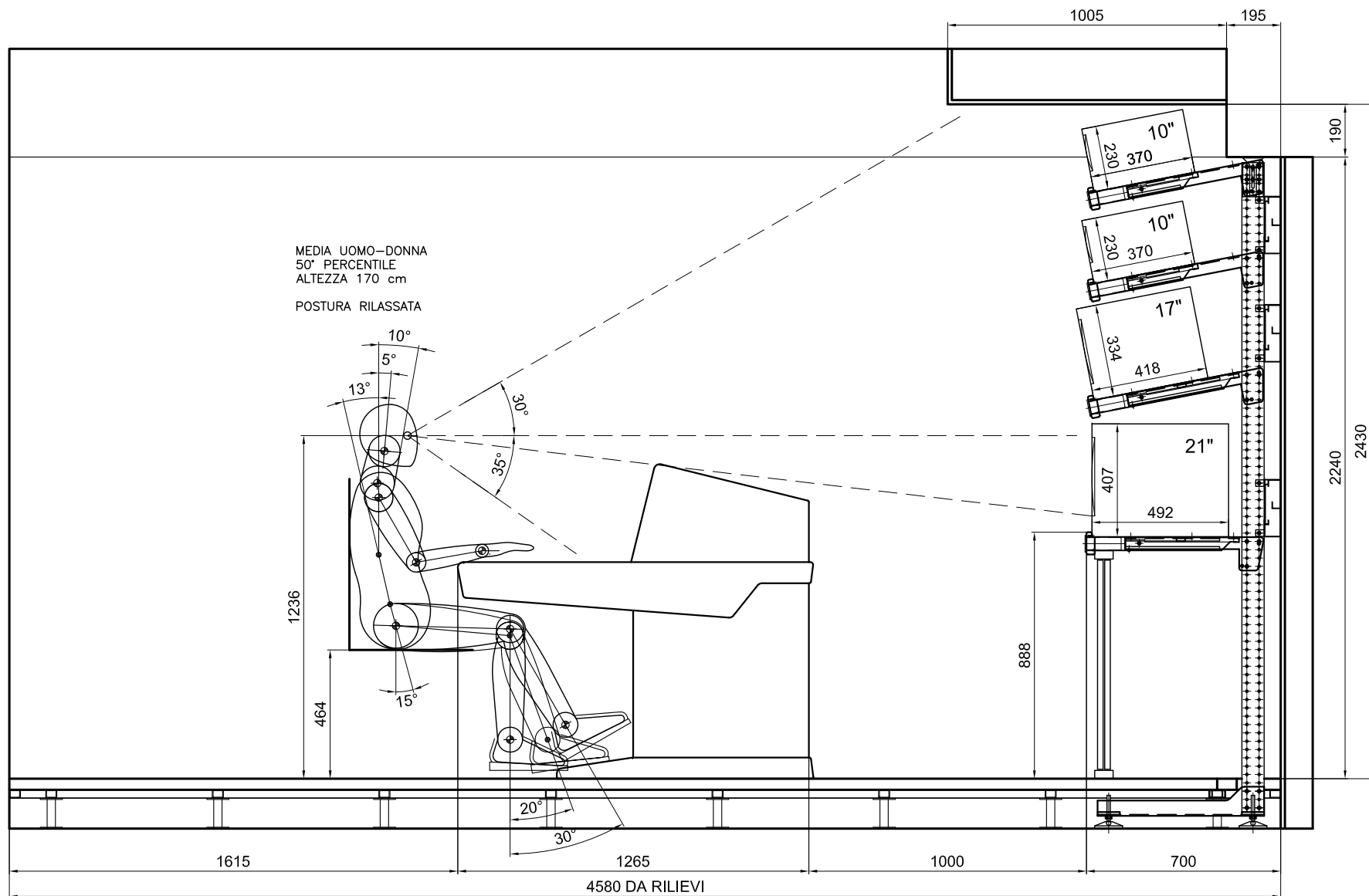


## SOLUZIONE A

### Commenti:

- soluzione valida solo se gli operatori sono più alti 190 cm
- la posizione della consolle è quella già stabilita

<b>Studio GALMAR</b> PROGETTAZIONE e DESIGN - SETTORE ARREDO <small>20833 GIUSSANO (MB) - P.zza Repubblica, 1 - E-mail: info@studiosgalmar.it</small> <small>PROPRIETÀ E DIRITTI RISERVATI, TUTELATI A NORMA DI LEGGE</small>		descrizione: <b>VERIFICA DEL CAMPO VISIVO DEI MONITOR IN FUNZIONE DELLA LORO POSIZIONE DI ALLOGGIAMENTO</b>	
		cliente: <b>RAI PRODUZIONE TV</b>	
progetto: <b>STUDIO 5 ROMA REGIA VIDEO</b>		data: <b>09-03-2005</b>	scala:
aggiornamenti:		codice documento: <b>RAI S 100a</b>	

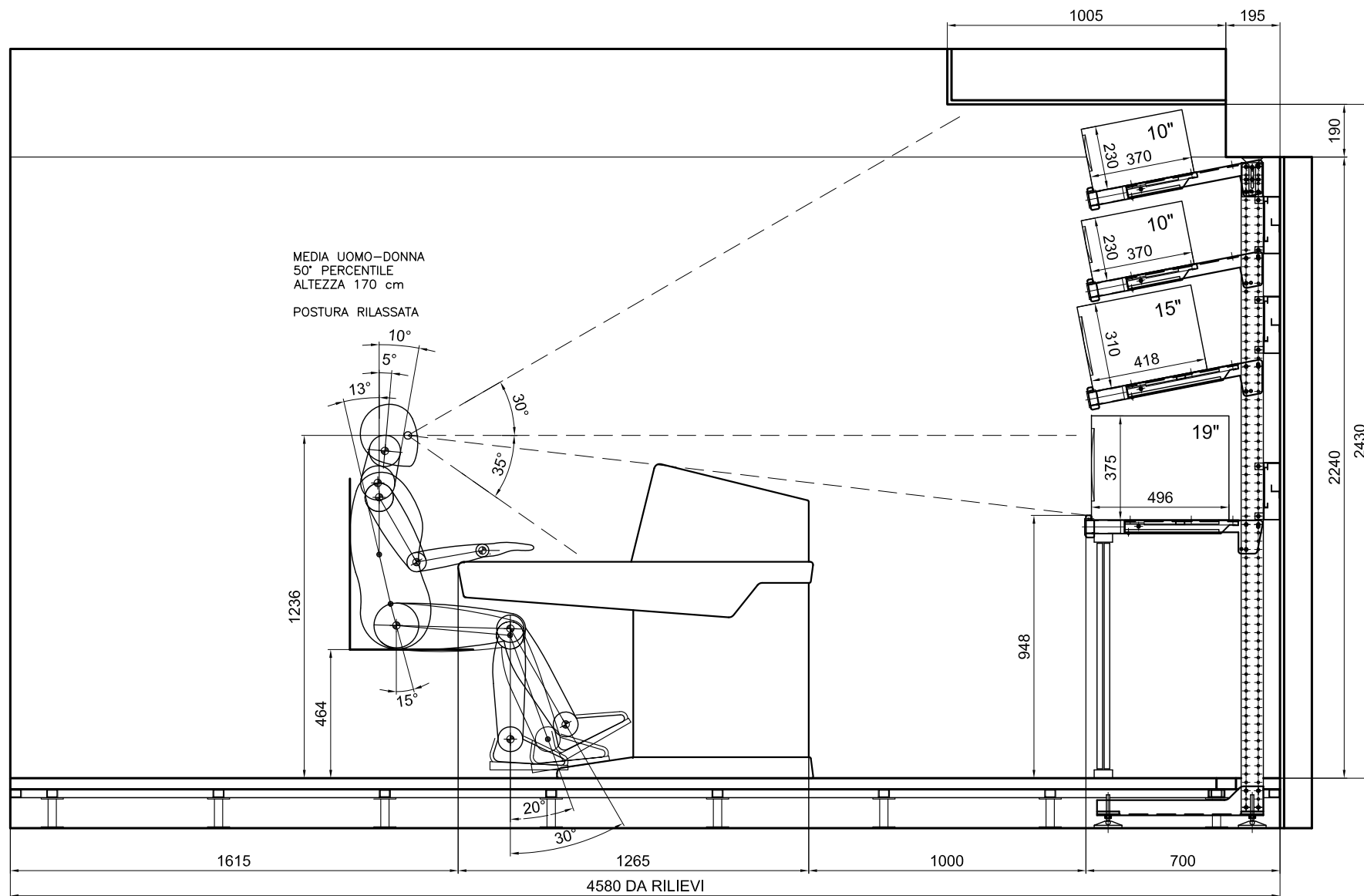


## SOLUZIONE B

### Commenti:

- non permette la visuale degli under monitor del 1° ripiano
- la posizione della consolle è quella già stabilita

<b>Studio GALMAR</b> PROGETTAZIONE e DESIGN - SETTORE ARREDO <small>20833 GIUSSANO (MB) - P.zza Repubblica, 1 - E-mail: info@studiogalmar.it</small> <small>PROPRIETÀ E DIRITTI RISERVATI, TUTELATI A NORMA DI LEGGE</small>		descrizione: <b>VERIFICA DEL CAMPO VISIVO DEI MONITOR IN FUNZIONE DELLA LORO POSIZIONE DI ALLOGGIAMENTO</b>	
		cliente: <b>RAI PRODUZIONE TV</b>	
progetto: <b>STUDIO 5 ROMA REGIA VIDEO</b>		data: <b>09-03-2005</b>	scala:
aggiornamenti:		codice documento: <b>RAI S 100b</b>	

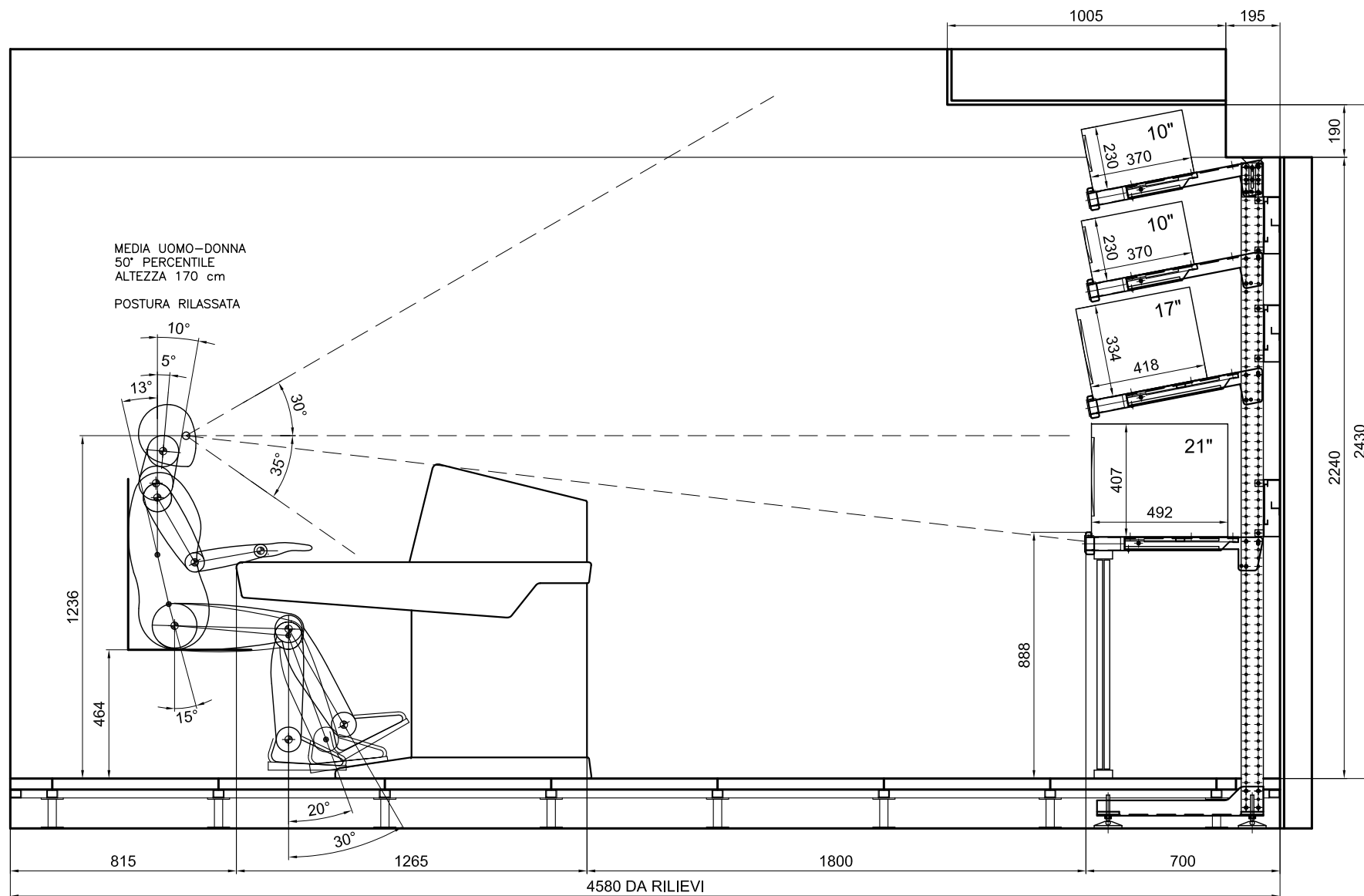


## SOLUZIONE C

Commenti:

- monitor da 19" per il 1° ripiano e da 15" per il secondo
- gli under monitor del 1° ripiano son fuori dal campo visivo
- la posizione della consolle è quella già stabilita

<b>Studio GALMAR</b> PROGETTAZIONE e DESIGN - SETTORE ARREDO <small>20833 GIUSSANO (MB) - P.zza Repubblica, 1 - E-mail: info@studiogalmar.it</small> <small>PROPRIETA' E DIRITTI RISERVATI, TUTELATI A NORMA DI LEGGE</small>		descrizione: <b>VERIFICA DEL CAMPO VISIVO DEI MONITOR IN FUNZIONE DELLA LORO POSIZIONE DI ALLOGGIAMENTO</b>	
cliente: <b>RAI PRODUZIONE TV</b>		data: <b>09-03-2005</b>	
progetto: <b>STUDIO 5 ROMA REGIA VIDEO</b>		scala: 	
		aggiornamenti: <b>RAI S 100c</b>	
		codice documento:	

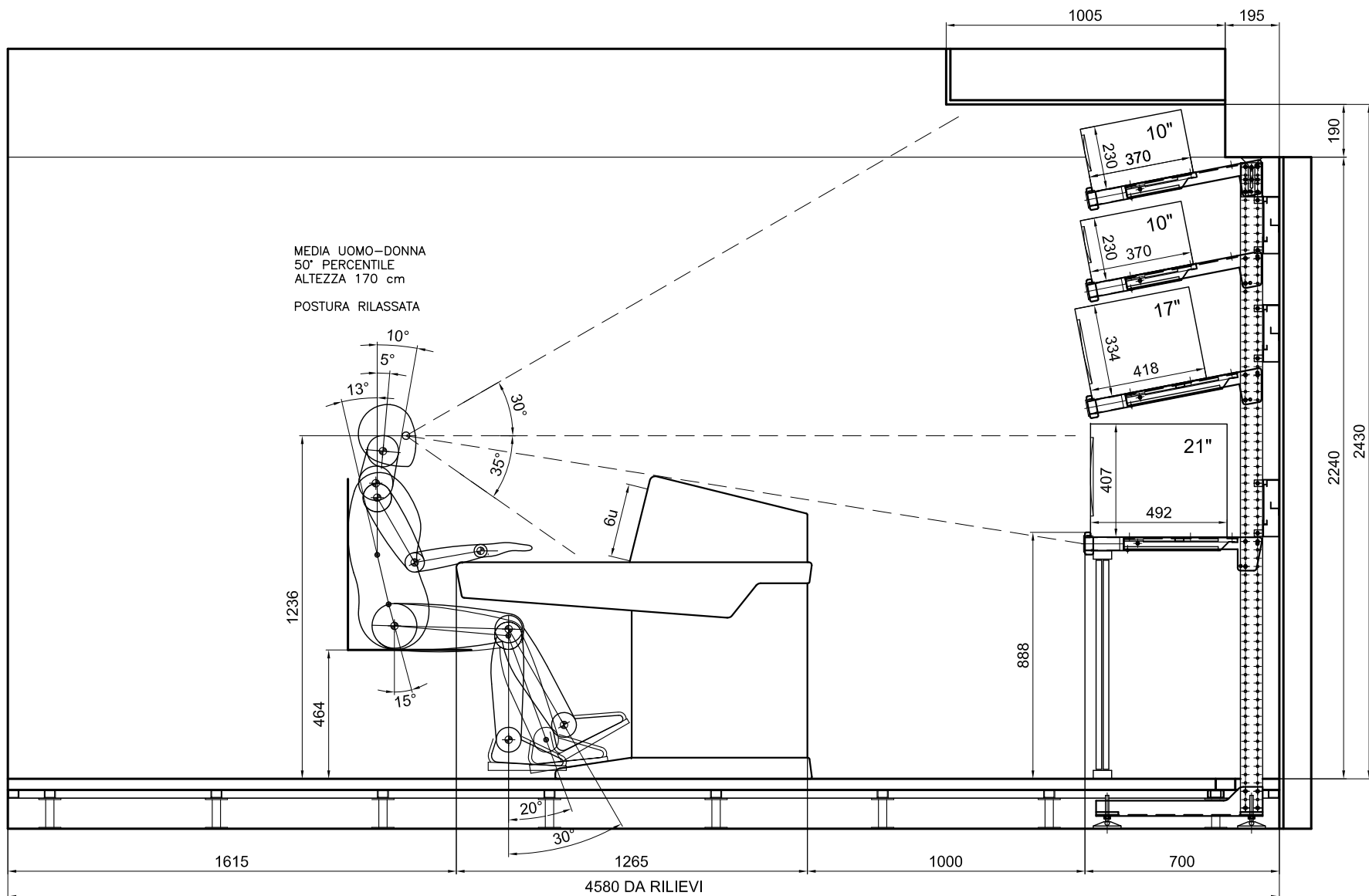


## SOLUZIONE D

### Commenti:

- la consolle è arretrata di 80 cm rispetto alla posizione stabilita
- la distanza dai monitor è eccessiva

<b>Studio GALMAR</b> PROGETTAZIONE e DESIGN - SETTORE ARREDO <small>20833 GIUSSANO (MB) - P.zza Repubblica, 1 - E-mail: info@studigalmar.it</small> <small>PROPRIETÀ E DIRITTI RISERVATI, TUTELATI A NORMA DI LEGGE</small>		descrizione: <b>VERIFICA DEL CAMPO VISIVO DEI MONITOR IN FUNZIONE DELLA LORO POSIZIONE DI ALLOGGIAMENTO</b>	
		cliente: <b>RAI PRODUZIONE TV</b>	
progetto: <b>STUDIO 5 ROMA REGIA VIDEO</b>		data: <b>09-03-2005</b>	scala:
aggiornamenti:		codice documento: <b>RAI S 100d</b>	



## SOLUZIONE E

Commenti:

- consolle con torrette da 6 unità anziché 7
- la posizione della consolle è quella già stabilita

<b>Studio GALMAR</b> PROGETTAZIONE e DESIGN - SETTORE ARREDO <small>20833 GIUSSANO (MB) - P.zza Repubblica, 1 - E-mail: info@studiogalmar.it</small> <small>PROPRIETÀ E DIRITTI RISERVATI, TUTELATI A NORMA DI LEGGE</small>		descrizione: <b>VERIFICA DEL CAMPO VISIVO DEI MONITOR IN FUNZIONE DELLA LORO POSIZIONE DI ALLOGGIAMENTO</b>	
		cliente: <b>RAI PRODUZIONE TV</b>	
progetto: <b>STUDIO 5 ROMA REGIA VIDEO</b>		data: <b>09-03-2005</b>	scala:
aggiornamenti:		codice documento: <b>RAI S 100e</b>	