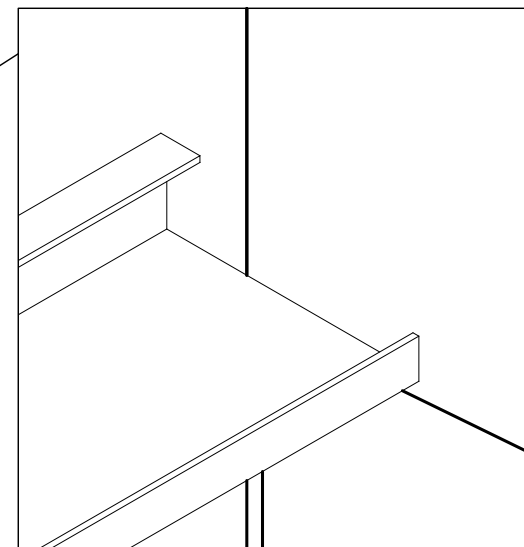
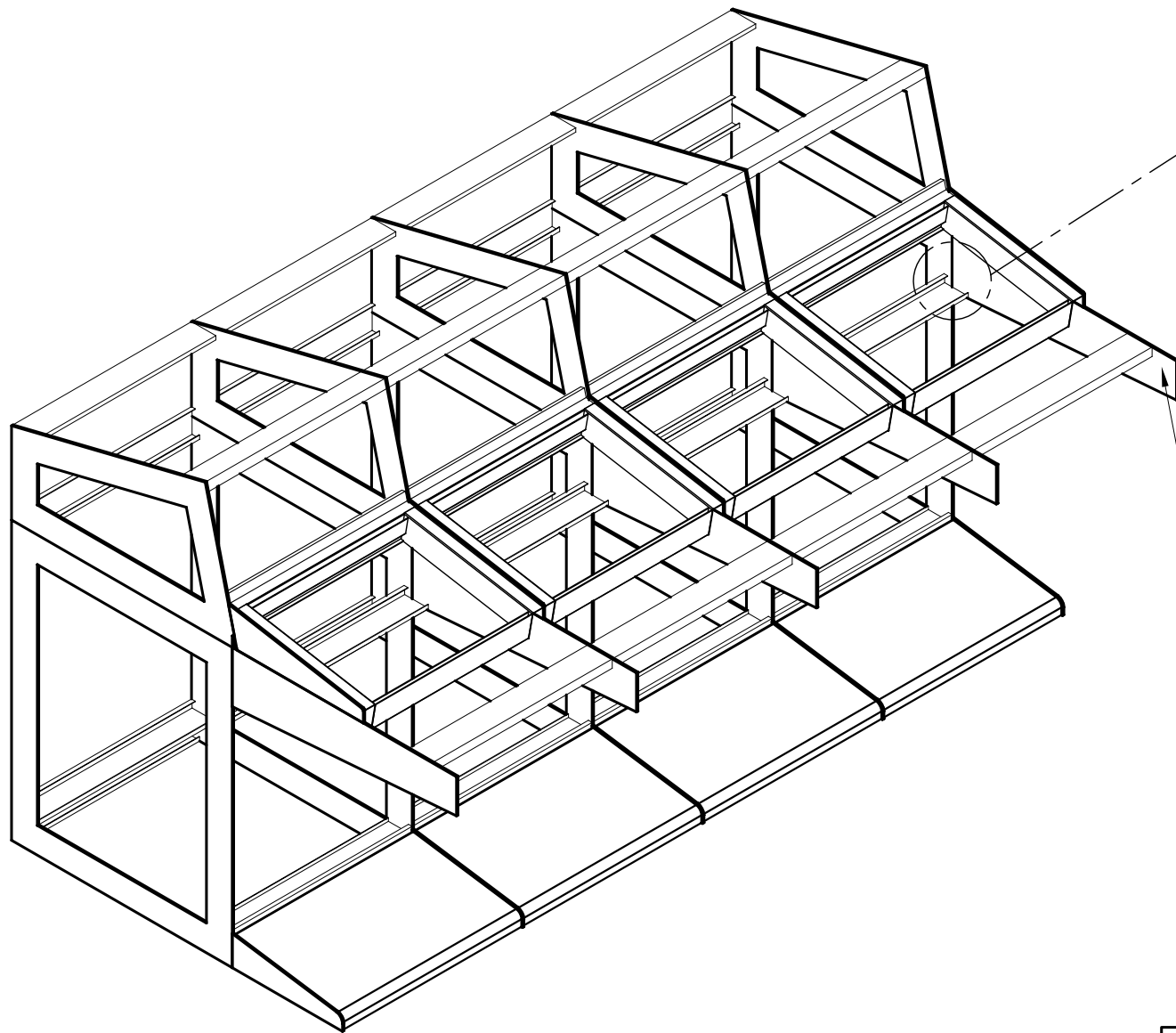


Studio GALMAR	
<small>PROGETTAZIONE e DESIGN - SETTORE ARREDO 20833 GIUSSANO (MB) - P.zza Repubblica, 1 - E-mail: info@studogalmar.it PROPRIETA' E DIRITTI RISERVATI, TUTELATI A NORMA DI LEGGE</small>	
cliente:	
RAI PRODUZIONE TV	
progetto:	
CONSOLE REGIA VIDEO VOCE 20	
descrizione:	
STRUTTURE MONTATE	

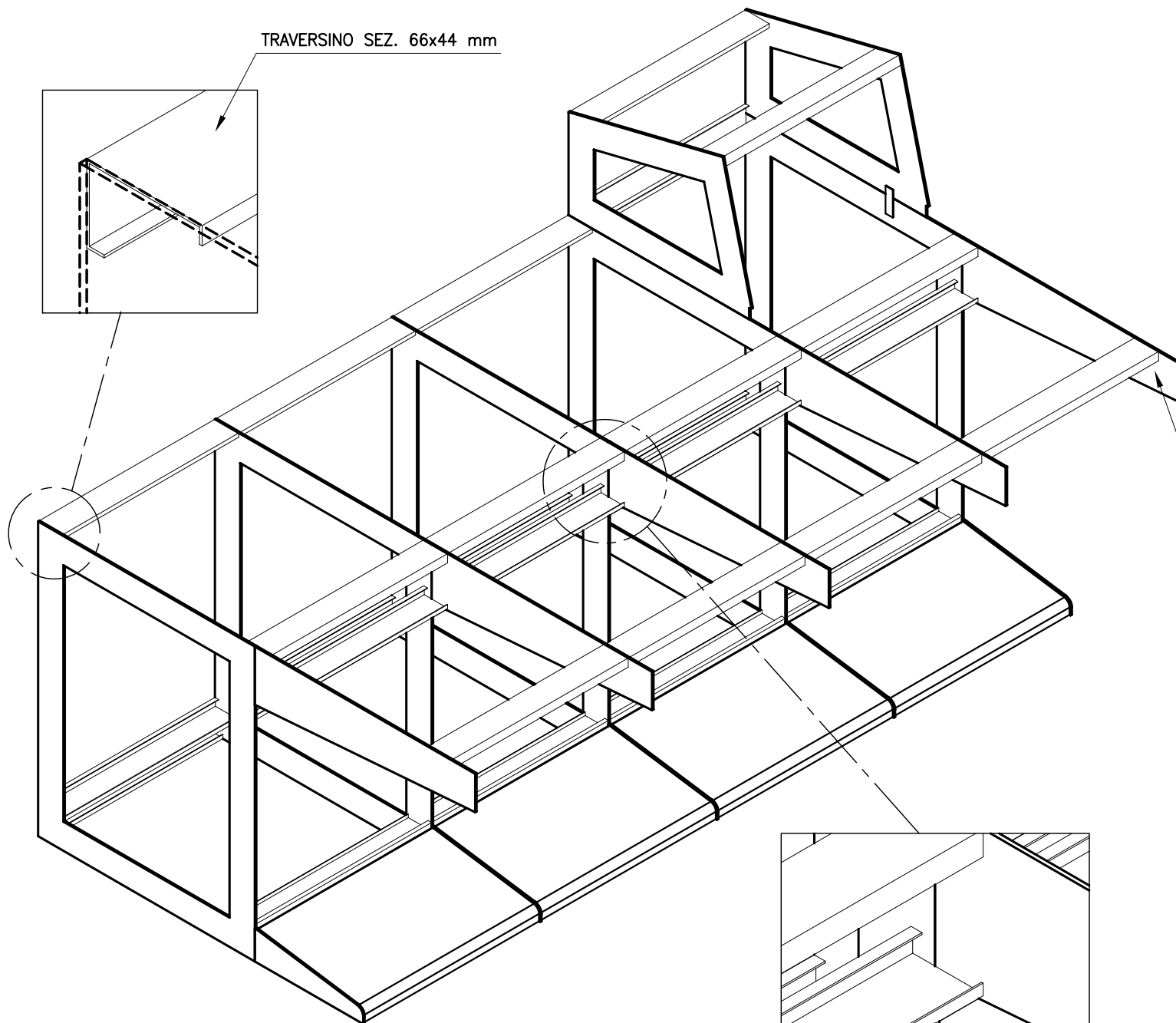
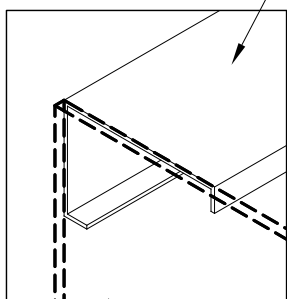
data:	scala:
27-03-2007	
aggiornamenti:	codice documento:
	RAI S 200



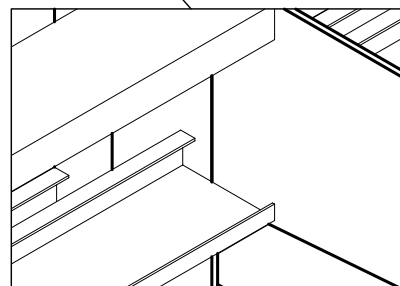
N.B. : TUTTI I MODULI HANNO
CASSETTI CON FRONTALE
SENZA SERRATURA

Studio GALMAR <small>PROGETTAZIONE e DESIGN - SETTORE ARREDO</small> <small>20833 GIUSSANO (MB) - P.zza Repubblica, 1 - E-mail: info@studogalmar.it</small> <small>PROPRIETA' E DIRITTI RISERVATI, TUTELATI A NORMA DI LEGGE</small>		descrizione: STRUTTURE MONTATE	
cliente: RAI PRODUZIONE TV		data: 27-03-2007	
progetto: CONSOLLE REGIA TECNICA VOCE 30		scala: 	
		aggiornamenti: 13-04-2007	
		codice documento: RAI S 201a	

TRAVERSINO SEZ. 66x44 mm



N.B. : TUTTI I MODULI HANNO
CASSETTI CON FRONTALE
CON SERRATURA



Studio GALMAR

PROGETTAZIONE e DESIGN - SETTORE ARREDO
20833 GIUSSANO (MI) - P.zza Repubblica, 1 - E-mail: info@studiogalmar.it
PROPRIETA' E DIRITTI RISERVATI, TUTELATI A NORMA DI LEGGE

cliente:

RAI PRODUZIONE TV

progetto:

CONSOLLE REGIA

EFFETTI LUCI

VOCE 40

descrizione:

STRUTTURE MONTATE

data:

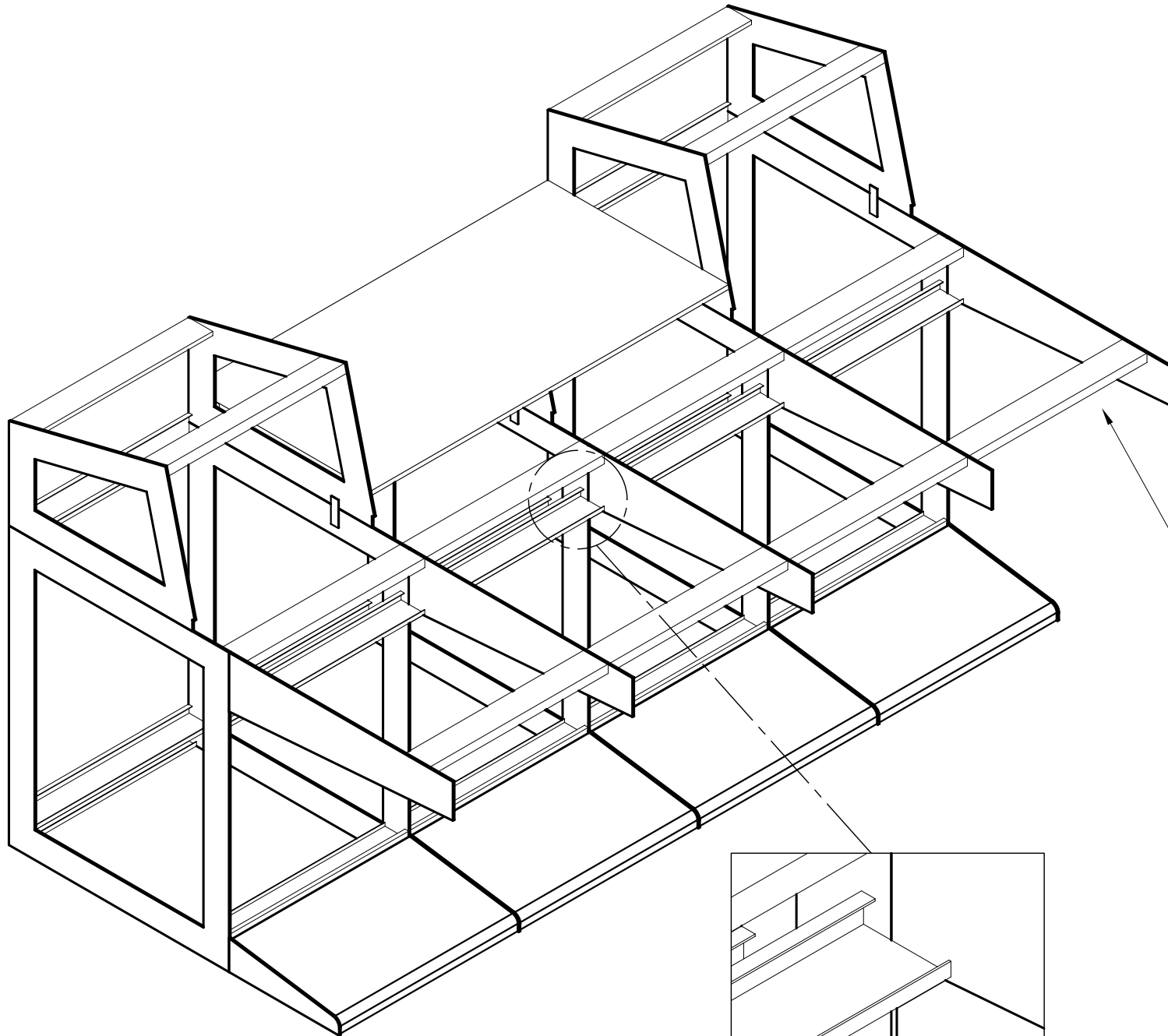
27-03-2007

scala:

aggiornamenti:

codice documento:

RAI S 202



N.B. : TUTTI I MODULI HANNO
CASSETTI CON FRONTALE
CON SERRATURA

Studio GALMAR

PROGETTAZIONE e DESIGN - SETTORE ARREDO
20833 GIUSSANO (MB) - P.zza Repubblica, 1 - E-mail: info@studiogalmar.it
PROPRIETA' E DIRITTI RISERVATI, TUTELATI A NORMA DI LEGGE

cliente:

RAI PRODUZIONE TV

progetto:

**CONSOLE REGIA LUCI
VOCE 40**

descrizione:

STRUTTURE MONTATE

data:

27-03-2007

scala:

aggiornamenti:

codice documento:

RAI S 203